



## Operazione Sant'Agata Sicura 2016



# COMUNE di CATANIA

## Direzione LL. PP. e Protezione Civile

Servizio Tutela e Salvaguardia del Territorio

P.O.: Protezione Civile - Pubblica Incolumità



### "SANT'AGATA SICURA 2016"

PIANO DI INTERVENTO OPERATIVO PER L'ASSISTENZA ALLA  
POPOLAZIONE, CONNESSO ALLO SVOLGIMENTO DELLE  
CELEBRAZIONI RELIGIOSE IN ONORE DI SANT'AGATA, PATRONA  
DELLA CITTÀ DI CATANIA, CHE SARA' PERFEZIONATO NELLA  
CONFERENZA DEI SERVIZI DEL 19/01/2016.

Il Responsabile P.O.  
Geom. Salvatore Fiscella

Il Dirigente  
Arch. Maria Luisa Areddia



# Operazione Sant'Agata Sicura 2016



Direzioni e Servizi Comunali

REGIONE SICILIANA  
AZIENDA SANITARIA PROVINCIALE  
CATANIA



Centrale Operativa S.U.E.S. 118 di Catania



Comando Polizia Municipale



Servizio Regionale Protezione Civile



Coordinamento Comunale del Volontariato di Protezione Civile



A.M.T. (Azienda Municipale Trasporti)



# Operazione Sant'Agata Sicura 2016



## INDICE

### ❑ PREMESSA:

- Obiettivi e riferimenti normativi del documento d'impianto

### ❑ PARTE GENERALE

- Scenario degli eventi
- Localizzazione territoriale degli eventi
- Punti di crisi ed aree di emergenza
- Programma delle celebrazioni

### ❑ PIANIFICAZIONE

- Sistema comunale di protezione civile
- Coordinamento del volontariato
- Sistema sanitario ASP e servizio S.U.E.S. 118
- Posto medico avanzato – PMA

### ❑ MODELLO di INTERVENTO

- Sala operativa e funzioni di supporto
- Nuclei operativi di supporto logistico







## **Operazione Sant'Agata Sicura 2016**



### **PREMESSA**

#### **Obiettivi e riferimenti normativi del documento d'impianto**

La stesura del Piano di intervento operativo, denominato S. Agata Sicura 2016 scaturisce dall'esigenza di assicurare un'adeguata assistenza alla popolazione e di fronteggiare eventuali accadimenti che potrebbero coinvolgere i partecipanti alle varie manifestazioni religiose e folkloristiche, nel corso delle celebrazioni in onore di Sant'Agata, nel periodo dal 3 al 6 febbraio ed il 12 febbraio (ottava).

Il Piano di intervento operativo, predisposto dalla P.O. Protezione Civile di concerto con il Coordinamento Comunale del Volontariato, è stato elaborato sulla scorta delle esperienze maturate negli anni precedenti ed è stato sviluppato in accordo con la direttiva del Dipartimento della Protezione Civile, denominata "Linee guida sulla organizzazione sanitaria in caso di catastrofi sociali", nonché in ossequio alle direttive emanate dallo stesso Dipartimento della Protezione Civile e contenute nelle note **prot. DPC/EME/41948 del 28/05/2010** e **prot. DPC/VOL/46576 del 02/08/2011, nonché dell'accordo Stato/Regioni n° 91 del 05/08/2014.**

La pianificazione di emergenza prevede l'adozione di tutte le misure di salvaguardia della popolazione (compresa l'assistenza sanitaria e sociale, con particolar riguardo alle persone con ridotta autonomia ed ai minori), l'assistenza alle persone smarrite ed il continuo controllo del regolare svolgimento delle manifestazioni e delle scaturenti attività di prevenzione. L'elevato numero di persone e di mezzi presenti lungo il circuito della processione del "fercolo" e nelle zone adiacenti, richiede, pertanto, la disponibilità di forze ed operatori della protezione civile comunale e sanitaria, le cui azioni ed attività vengono individuate e definite nel presente documento che assume la connotazione di piano di assistenza sanitaria e di soccorso civile alla popolazione in caso di emergenza per la salvaguardia della sicurezza.

Il Documento di impianto elaborato indica:

1. **Gli scenari degli eventi**, la localizzazione territoriale degli stessi, i punti di crisi, con le aree di emergenza individuate, il programma delle celebrazioni;
2. **La pianificazione**, che analizza i sistemi di informazione e salvaguardia della popolazione, il Sistema Comunale di Protezione Civile e le funzioni del Coordinamento del Volontariato, dell'ASP, della Centrale Operativa S.U.E.S. 118 e del Posto Medico Avanzato;
3. **Il modello di intervento**, che comprende la strutturazione della sala operativa comunale, le procedure del sistema di comando e controllo delle operazioni ed il funzionamento dei presidi attivati per la gestione complessiva dell'intera operazione.

L'azione dell'Amministrazione Comunale si svolgerà in sinergia con le altre istituzioni preposte a rendere efficiente ed efficace la strutturazione degli interventi relativi alla prevenzione ed alla gestione di eventuali situazioni di emergenza nel corso dello svolgimento delle celebrazioni. E' opportuno rammentare che per ciò che riguarda i benefici di legge per il volontariato, gli stessi saranno garantiti, comunque, dal Comune di Catania anche per la manifestazione di quest'anno, che, per l'occasione, è denominata *"Operazione Sant'Agata Sicura 2016"*.

A cura della P.O. Protezione Civile





# Operazione Sant'Agata Sicura 2016



## PARTE GENERALE

### ➤ Scenario degli eventi

Le celebrazioni principali si svolgono nei giorni del 3, 4, 5, 6 e 12 febbraio e contengono momenti di particolare intensità emotiva e di grande partecipazione popolare costituiti da:

1. Imponenti cerimonie religiose e di culto;
2. Impegnative gare di resistenza dei devoti;
3. Spettacoli pirotecnici di grande richiamo.

Lo scenario degli eventi, ricavato dalle esperienze degli anni precedenti e da ricerche cronachistiche, prevede un afflusso di quasi 700.000 persone durante le manifestazioni principali e nei momenti più caratteristici dei festeggiamenti, con particolari concentrazioni della popolazione in prossimità delle zone del centro storico.

Gli accadimenti ipotizzati riguardano l'assistenza in favore della popolazione presente alle varie celebrazioni e manifestazioni che subisca mancati dovuti alla calca, ferite per cadute accidentali, o che sia coinvolta in risse ed eventuali incidenti.

### **Cosa deve fare il cittadino**



Seguire le indicazioni fornite dalle Forze dell'Ordine e dai volontari della Protezione Civile (un presidio di volontari addetti all'informazione permanente, sosterà presso Piazza Stesicoro, al quale potranno essere richieste tutte le informazioni necessarie per i comportamenti da tenere).



Consultare il sito internet del comune [www.comune.catania.it](http://www.comune.catania.it) per maggiori informazioni

### **Panico di Massa**

Questa classe di eventi comprende gli scenari di rischio che possono derivare dall'assembramento, per un limitato periodo di tempo, di una folla di persone, in ambiti territoriali circoscritti a causa di attività derivanti dalla vita sociale dell'uomo (feste, eventi di carattere politico, religioso, culturale, sportivo, ecc.). In questo tipo di scenari molta importanza riveste il numero delle persone presenti, l'estensione e la durata dell'assembramento, variabili in funzione delle quali si possono distinguere due modelli:

- **Modello ad accumulo**, quando in un'area definita, il numero dei presenti raggiunge il suo massimo dopo una fase iniziale di accumulo progressivo e limitato nel tempo (ad esempio, l'afflusso di cittadini all'uscita del fercolo), rimane costante per un periodo di tempo definito, per diminuire con andamento inverso alla fase di accumulo (deflusso delle persone);
- **Modello dinamico**, quando il numero dei presenti varia per il continuo sommarsi e sottrarsi di persone in entrata e in uscita (ad esempio, il flusso di persone in aree limitate o i clienti di un supermercato).

L'avverarsi di un evento improvviso che scateni panico può rivelarsi catastrofico, a causa della difficoltà di deflusso derivante dalla conformazione urbanistica del Centro Storico (strade strette, parcheggi, ecc.) e dei problemi legati all'accessibilità dei soccorsi alla zona interessata.



## **Operazione Sant'Agata Sicura 2016**



Poiché un grande afflusso di persone a Catania, in occasione delle festività agatine, è una eventualità conosciuta in anticipo, risulta evidente che la sostanza del piano consiste in tutta una serie di procedure e azioni da mettere in atto in previsione dell'evento, agendo quindi sostanzialmente e quasi interamente sulla prevenzione, allo scopo di mitigare le conseguenze di eventi che possono creare situazioni ad alto rischio. Questa preparazione sarà descritta come fase di prevenzione, e dovrà essere attuata ogniqualvolta è prevista la presenza di un notevole afflusso di persone.

### ➤ Localizzazione territoriale degli eventi e Prevenzione del rischio

Le zone della Città interessate ai festeggiamenti sono quelle del "centro storico" ed in particolare:

- Per il giorno 3 febbraio limitatamente alla zona sud della via Etnea;
- Per il giorno 4 febbraio limitatamente all'area del perimetro esterno del centro;
- Per il giorno 5 febbraio solamente l'area del percorso interno che interessa le principali vie della Città;

### **Il territorio coinvolto**

In occasione di tale evento (S. Agata) e durante i giorni delle festività si verificano grandi afflussi di turisti e fedeli, che si aggiungono ai già numerosi ospiti che costantemente frequentano il Centro Storico. Alcune zone si affollano al punto tale da rendere necessaria la creazione di vie di fuga per permettere il fluire in sicurezza delle persone; Inoltre, occorrerà vigilare il tratto di ponti denominato **"GLI ARCHI DELLA MARINA"** per la sicurezza delle persone che assistono alla manifestazione religiosa. Gli anni precedenti, in alcuni momenti dei giorni di punta della festa, l'afflusso di persone ha creato dei veri e propri "tappi", ingorghi pericolosissimi dove migliaia di persone sono rimaste bloccate in alcune strettoie del territorio, creando situazioni di potenziale gravissimo pericolo per la loro incolumità. In caso di eventi, che richiamino un gran numero di visitatori, o nel corso di eventi in cui si abbia l'assembramento, per un limitato periodo di tempo, di una folla di persone, in ambiti territoriali circoscritti, la prevenzione è fondamentale per la mitigazione delle conseguenze di un qualsiasi evento capace di scatenare reazioni di panico tra la folla. L'evento va quindi programmato con attenzione nei confronti delle tematiche della sicurezza e della prevenzione, ed il suo svolgimento va costantemente monitorato per ottimizzare la tempestività dell'intervento di soccorso in caso di necessità. Tra le misure di prevenzione che si intendono adottare, va innanzitutto inserito un numero massimo di presenze compatibili e, di conseguenza, il controllo degli accessi per accertare il numero di arrivi ed eventualmente bloccare ulteriori afflussi, provvedendo anche all'informazione preventiva dei partecipanti sulle misure di sicurezza e auto-protezione da adottare in caso di emergenza (percorsi per raggiungere il luogo dell'evento e vie di fuga). Ulteriori misure di prevenzione che vengono suggerite riguardano i luoghi in cui si svolgono attività a grande richiamo di pubblico, i quali dovranno essere dotati di segnaletica di emergenza (anche provvisoria) indicante le vie di fuga e, quando l'evento si svolge in orari notturni, anche di illuminazione di emergenza. Va inoltre effettuato, d'intesa con i preposti all'ordine ed alla sicurezza pubblica, un controllo sulle occupazioni del suolo pubblico per cantieri od altro, soprattutto nelle aree soggette ad intasamenti frequenti o urbanisticamente più vulnerabili in caso di grande afflusso.



# Operazione Sant'Agata Sicura 2016



## Punti di crisi ed aree di emergenza

I **punti di crisi** previsti nel Piano di assistenza alla popolazione (gestione folla), nel corso dello svolgimento delle manifestazioni, sono principalmente quelli dove si svolgono gli eventi principali e quindi a più alta concentrazione di persone presenti (Salita Cappuccini, Pescheria, Piazza Borgo, Salita S. Giuliano, Rientro).

## **Scenari e danni attesi**

Lo scenario di riferimento considera l'accadimento - nel contesto di sovraffollamento di una o più aree del centro Storico - di un qualsiasi evento che renda necessario adottare misure di rapido sgombero dell'area interessata e di contenimento del panico. Visto che non è possibile prevedere il momento in cui potrebbe accadere un evento scatenante il panico tra la folla, si viene ad attivare un'unica fase, in cui si sviluppano contemporaneamente le attività di emergenza e di soccorso.

## **Tra i danni attesi:**

- Possibili decessi e pericolo per l'incolumità delle persone nel corso della fuga, stato di shock e irascibilità a causa della perdita/smarrimento di persone care.
- Ricadute psicologiche per i soggetti più deboli tra le categorie a rischio (bambini, cardiopatici, anziani).
- Danni alle sculture esterne ed agli arredi di pregio degli edifici di culto o di rilevanza storica artistica.

## **Prescrizioni Essenziali**

**La Questura di Catania** già dall'anno 2011, con nota prot. Cat. A4/11/Gab. del 07/01/2011, ha disposto che:

1. Tutte le processioni dovranno svolgersi "a passo d'uomo";
2. In caso di condizioni meteorologiche avverse, ci si dovrà attenere alle indicazioni ed alle disposizioni che il Dirigente dei servizi di ordine e sicurezza pubblica darà circa la prosecuzione della processione o la sospensione della stessa, con eventuale sosta, in attesa del miglioramento delle condizioni atmosferiche;
3. Nelle varie piazze interessate dagli eventi sopra citati, dovrà essere assicurata la presenza di:
  - a) **Squadre di soccorso**, in numero adeguato a presenziare non meno di n° 4 punti della piazza, individuabili grazie ad apposite ed inequivocabili insegne, situate, in corrispondenza delle postazioni di soccorso, ad un'altezza tale da renderle visibili alla folla;
  - b) **Unità mobili di rianimazione**, con personale medico e paramedico, per un eventuale immediato intervento;
4. Dovranno essere scrupolosamente osservate tutte le prescrizioni contenute nelle singole licenze per l'accensione di fuochi artificiali.





# Operazione Sant'Agata Sicura 2016



## LOCALIZZAZIONE DEGLI EVENTI E CRONO PROGRAMMA DELLA MANIFESTAZIONE

LUOGO	ORARIO	EVENTO
LUNEDÌ 1 FEBBRAIO		
Basilica Cattedrale	10,00 - 18,00	S. Messa
MARTEDÌ 2 FEBBRAIO		
Basilica Collegiata	16,30	Giornata mondiale degli istituti di Vita Consacrata
MERCOLEDÌ 3 FEBBRAIO		
Basilica Cattedrale	7,30 - 10,00	SS. Messe
GIOVEDÌ 4 FEBBRAIO		
Basilica Cattedrale	5:00/7:00  Processione Sacre Reliquie	Messa dell'Aurora
Piazza Duomo		Uscita del Fercolo da Porta Uzeda
Porta Uzeda, via Dusmet, via Calì, piazza Cutelli, via V. Emanuele, piazza dei Martiri, via VI Aprile, viale della Libertà, piazza Iolanda, via Umberto, via Grotte Bianche, piazza Carlo Alberto, piazza Stesicoro		Processione lungo il percorso esterno
Piazza Stesicoro		Messaggio dell'Arcivescovo
Salita dei Cappuccini		Evento
P.zza S. Domenico, Chiesa di S. Agata la Vetere		Processione e ingresso in Chiesa
Dalla Chiesa di S. Agata la Vetere		Prosecuzione processione per via Plebiscito
Via Plebiscito, via Vittorio Emanuele, piazza Risorgimento, via Aurora, via Palermo		Processione
Piazza Palestro		Spettacolo pirotecnico
Via Garibaldi, via Plebiscito, via Dusmet		Processione
Porta Uzeda, Cattedrale		Rientro in Cattedrale
VENERDÌ 5 FEBBRAIO		
In cattedrale	7,30/8,30	SS. Messe nella chiesa S. Agata alla Badia
Piazza Duomo	10:00	Processione Autorità: Palazzo Elefanti - Cattedrale
Cattedrale	10:15	Corteo liturgico: Palazzo Arcivescovile
Cattedrale	16:00	Celebrazione Eucaristica
Cattedrale	17:30	Uscita del Fercolo per la via Etnea
Piazza Duomo, via Etnea, via Caronda		Processione
Piazza Cavour		Spettacolo pirotecnico
PROSECUZIONE DELLE SACRE RELIQUIE SABATO 6 FEBBRAIO		
Via Etnea	Processione Sacre Reliquie	Prosecuzione processione
Salita Sangiuliano		Evento
Via Crociferi		Processione
Chiesa di S. Benedetto		Omaggio floreale delle Monache
Piazza S. Francesco d'Assisi, via della Lettera, Via Garibaldi		Processione
Piazza Duomo, Cattedrale		Rientro in Cattedrale

N. B. Saranno accesi fuochi artificiali il 3, 4, 5 e 12 febbraio, in Piazza Duomo e Villa Pacini, all'uscita ed al rientro delle sacre reliquie, nonché all'arrivo in Piazza Palestro.



## **Operazione Sant'Agata Sicura 2016**



Il **Piano di intervento operativo** prevede l'utilizzo di zone limitrofe ai festeggiamenti, che per la loro dislocazione strategica assolvono alla funzione di aree di emergenza in caso di necessità e sono così localizzate:

- **Piazza Mazzini;**
- **Piazza Borsellino;**
- **Piazza Borsellino** (Area di Attesa n° 90);
- **C.so Martiri della Libertà;**
- **Piazza della Repubblica;**
- **Piazza Dante** (Area di Attesa n° 40)
- **Piazza Federico di Svevia** (Area di Attesa n° 62)
- **Largo Papa Paolo VI** (Area di Attesa n° 58)

### **PIANIFICAZIONE**

La salvaguardia della popolazione e dei devoti partecipanti alle varie manifestazioni è garantita da una consolidata esperienza del Sistema Protezione Civile sviluppato dall'Amministrazione Comunale, che vede il coinvolgimento complessivo delle Direzioni e dei Servizi connessi al controllo ed alla gestione dell'evento. Fondamentale è il supporto logistico e sanitario fornito all'intera operazione dall'ASP e dal SUES 118 - Azienda Ospedaliera Cannizzaro di Catania, nonché dalle Associazioni di Volontariato facenti parte del Coordinamento Comunale del Volontariato di Protezione Civile.

### **Sistema Comunale di Protezione Civile – Direzione e Coordinamento COC**

Il piano di intervento approntato prevede l'impiego, per la durata dell'evento, del personale della Protezione Civile Comunale in turnazione H 24, per le operazioni di Coordinamento della Sala Operativa Comunale.

Il sistema di protezione civile si avvarrà di referenti in Sala Operativa di varie Funzioni di Supporto coordinate da: Sindaco o Suo delegato (Responsabile di turno della P.O. Protezione Civile), Questura, Comando di Polizia Municipale, Coordinamento Comunale del Volontariato di Protezione Civile, ASP n° 3, S.U.E.S. 118 Catania, AMT, Manutenzione SS. TT., Direzione Patrimonio, Direzione Ragioneria Generale.

### **Coordinamento Comunale del Volontariato di Protezione Civile**

La dislocazione delle forze del volontariato sul territorio e nelle aree interessate dagli eventi è funzionale al tipo di intervento e ha come obiettivo la salvaguardia della popolazione. Le Associazioni del Coordinamento Comunale del Volontariato, al fine di garantire al massimo il sistema di informazione preventiva della cittadinanza, la sorveglianza ed il controllo delle manifestazioni, opereranno con la costituzione di apposite squadre appiedate di volontari, logistiche e sanitarie, le quali saranno posizionate secondo uno schema consolidato che consentirà la funzionalità e la ottimizzazione complessiva degli interventi.



## **Operazione Sant'Agata Sicura 2016**



<b>ASSOCIAZIONI di VOLONTARIATO</b>	
<b>1</b>	<b>ADMI</b>
<b>2</b>	<b>AIRONE SPORTING CLUB</b>
<b>3</b>	<b>AQUILE DELL'ETNA</b>
<b>4</b>	<b>AQUILE DI CATANIA</b>
<b>5</b>	<b>ARI</b>
<b>6</b>	<b>CATANIA SUB</b>
<b>7</b>	<b>CIVES</b>
<b>8</b>	<b>CNGEI</b>
<b>9</b>	<b>CROCE ROSSA ITALIANA</b>
<b>10</b>	<b>EKOS</b>
<b>11</b>	<b>ESAF/GVE</b>
<b>12</b>	<b>FIR-CB CLUB 27 CT</b>
<b>13</b>	<b>G.V.I. GRUPPO VOLONTARI ITALIA</b>
<b>14</b>	<b>GUARDIE AMBIENTALI TRINACRIA</b>
<b>15</b>	<b>GVS GRUPPO VOLONTARI SICILIA</b>
<b>16</b>	<b>MISERICORDIA CATANIA PORTO</b>
<b>17</b>	<b>MISERICORDIA S. LEONE</b>
<b>18</b>	<b>MISERICORDIA S. M. DI OGNINA</b>
<b>19</b>	<b>MISERICORDIA TRAPPETO NORD</b>
<b>20</b>	<b>NUOVA ACROPOLI</b>
<b>21</b>	<b>O.E.V.F E DIFESA</b>
<b>22</b>	<b>PANTERE VERDI CT</b>
<b>23</b>	<b>PSICOLOGI PER I POPOLI</b>

La segreteria del Coordinamento del Volontariato, alla presenza di un responsabile dell'ufficio di Protezione Civile, gestirà tutto il personale delle Associazioni aderenti all'operazione curando, oltre al rilevamento delle presenze, la distribuzione sui mezzi per il cambio turno, la preparazione del materiale da inviare alle squadre, la distribuzione dei buoni pasto e carburante e la tenuta dei diari e dei registri di movimento dei mezzi e dei volontari impiegati.





## **Operazione Sant'Agata Sicura 2016**



### **Sistema sanitario e servizio emergenza ASP - S.U.E.S. 118**

L'organizzazione del sistema sanitario, connesso all'operazione, prevede la dislocazione di ambulanze, modulate numericamente per ogni evento, in rapporto alle situazioni di rischio prevedibile e distribuite sul territorio ai margini delle manifestazioni e su vie di fuga opportunamente individuate.

Le operazioni di pattugliamento del volontariato, finalizzate all'immediata localizzazione e prima assistenza della popolazione, sono effettuate da squadre sanitarie e logistiche appiedate, collegate con sistema di radiocomunicazione alla Sala Radio di Protezione Civile ed alla Sala Operativa, la quale ha l'onere del coordinamento totale delle operazioni dei volontari sanitari e avvistatori.

Al fine di garantire un intervento tempestivo e qualificato in caso di emergenza e urgenza sanitaria, il sistema "S.U.E.S. 118", di concerto con l'ASP n° 3, con il supporto del Volontariato, disporrà di un proprio referente in Sala Radio, che provvederà alla ricezione delle richieste di soccorso, alla valutazione della criticità e del grado di complessità dell'intervento, nonché all'attivazione e coordinamento dell'intervento delle ABZ.

Per l'ottimizzazione degli interventi assistenziali, il sistema sarà a conoscenza, in tempo reale, dei seguenti dati connessi alla pianificazione dell'operazione:

- Dislocazione e tipologia dei mezzi di soccorso sul territorio;
- Ubicazione del PMA;
- Disponibilità dei posti letto nelle Aziende Ospedaliere.

### **PMA**

Nel piazzale Spirito Santo, in posizione baricentrica rispetto alle principali manifestazioni, verrà attivato un Posto Medico Avanzato (PMA) di 1° livello.

Saranno inoltre attivati "**MSB itineranti**" a cura del S.U.E.S. 118 e del Coordinamento Comunale del Volontariato; Gli MSB itineranti verranno posizionati per come riportato negli allegati stralci planimetrici a partire da Piazza Falcone/Borsellino (Alcalà) e si muoveranno seguendo il percorso del fercolo.

Il S.U.E.S. 118 con il supporto del CISOM, curerà anche la disponibilità di personale medico ed infermieristico relativo alla postazione sanitaria interna alla cattedrale, sempre per le attività connesse al PMA.



## Operazione Sant'Agata Sicura 2016



A cura del S.U.E.S. 118 e del Coordinamento Comunale del Volontariato saranno garantiti, altresì, punti di 1^ assistenza sanitaria con “**MSB itinerante**” nei seguenti punti e orari:

### 04 Febbraio 2016:

- Ore 05,00 “**MSB itinerante**”, nella sede prevista di Piazza Borsellino (presidiata dai VV. UU.), operativo per l'assistenza alla popolazione; La presenza del MSB si protrarrà sino alle ore 10/11 (Fercolo in Piazza Cutelli);
- Piazza Bovio dalle ore 10,00 alle ore 15,00 MSB, lato Ovest tra via Verdi e via dei Paoli; in questa sede il MSB resterà fino a quando il Fercolo non sarà arrivato in Piazza Carlo Alberto;
- Ore 14,00 il MSB si sposterà nella sede prevista in via Cimarosa – S. M. La Grande; questa sede sarà mantenuta sino a quando il Fercolo non stazionerà nella chiesa di S. Agata alla Vetere ore 20 circa;
- Ore 21,00 il MSB sarà posizionato al Corso dei Mille e concluderà gli spostamenti a Piazza Borsellino dove resterà sino alla mattinata del giorno 05/02/2016.

### 05 Febbraio 2016:

- Ore 07,00 “**MSB itinerante**” operativo in Piazza Borsellino (stessa sede di giorno 4) sino alle ore 18,00;
- Dalle ore 24,00 del 05 Febbraio alle ore 10,00 del 06 Febbraio il “**MSB itinerante**” sarà posizionato in Piazza S. Francesco D'Assisi carreggiata Nord/Ovest.

Gli orari saranno concordati con l'operatore sanitario presente nella Sala Operativa Comunale di protezione civile in funzione dell'andamento del fercolo.

### **5 Febbraio: piazza Borsellino – piazza Roma – piazza S. F. d'Assisi**





## **Operazione Sant'Agata Sicura 2016**



### **POSTO MEDICO AVANZATO**

(Descrizione tipo del PMA 1° Livello)

La struttura operativa sarà costituita da un PMA di 1° livello con tenda sanitaria pneumatica autogonfiabile con ambulatorio e la presenza di 2 infermieri, 1 medico rianimatore ed un chirurgo e/o medico di chirurgia d'urgenza)



### **PMA INTERNO CATEDRALE**

Gruppo di Catania CISOM - Corpo Italiano Soccorso Ordine di Malta

Le squadre d'intervento sanitario, con le divise del Corpo, saranno composte da personale medico, infermieristico e/o Soccorritori BLSd, secondo le esigenze del piano operativo e di affluenza all'interno della Basilica Cattedrale. Esse verranno incorporate all'apertura del COC, e saranno in contatto con la sala radio PC e con il sistema 118, ognuna sarà composta da:

Capo Squadra - Logista/TLC - 1 Medico - 1 Infermiere - Soccorritore BLSd 2 Soccorritori

Le postazioni, come concordato con i responsabili della Basilica Cattedrale e le autorità competenti sono indicate nell'allegata planimetria ed avranno come dotazione, per ogni postazione:

Borse mediche ABC - DAE - Bombola O2 - Lettino - Telo - Radio

Le postazioni saranno attive nei giorni/ore:

- giovedì 4 febbraio dalle ore 04,00 alle ore 08,00
- venerdì 5 febbraio dalle ore 08,00 alle ore 14,00
- venerdì 5 febbraio dalle ore 15,00 alle ore 20,00
- sabato 6 febbraio dalle ore 08,00 alle ore 14,00
- venerdì 12 febbraio dalle ore 15,00 alle ore 21,00

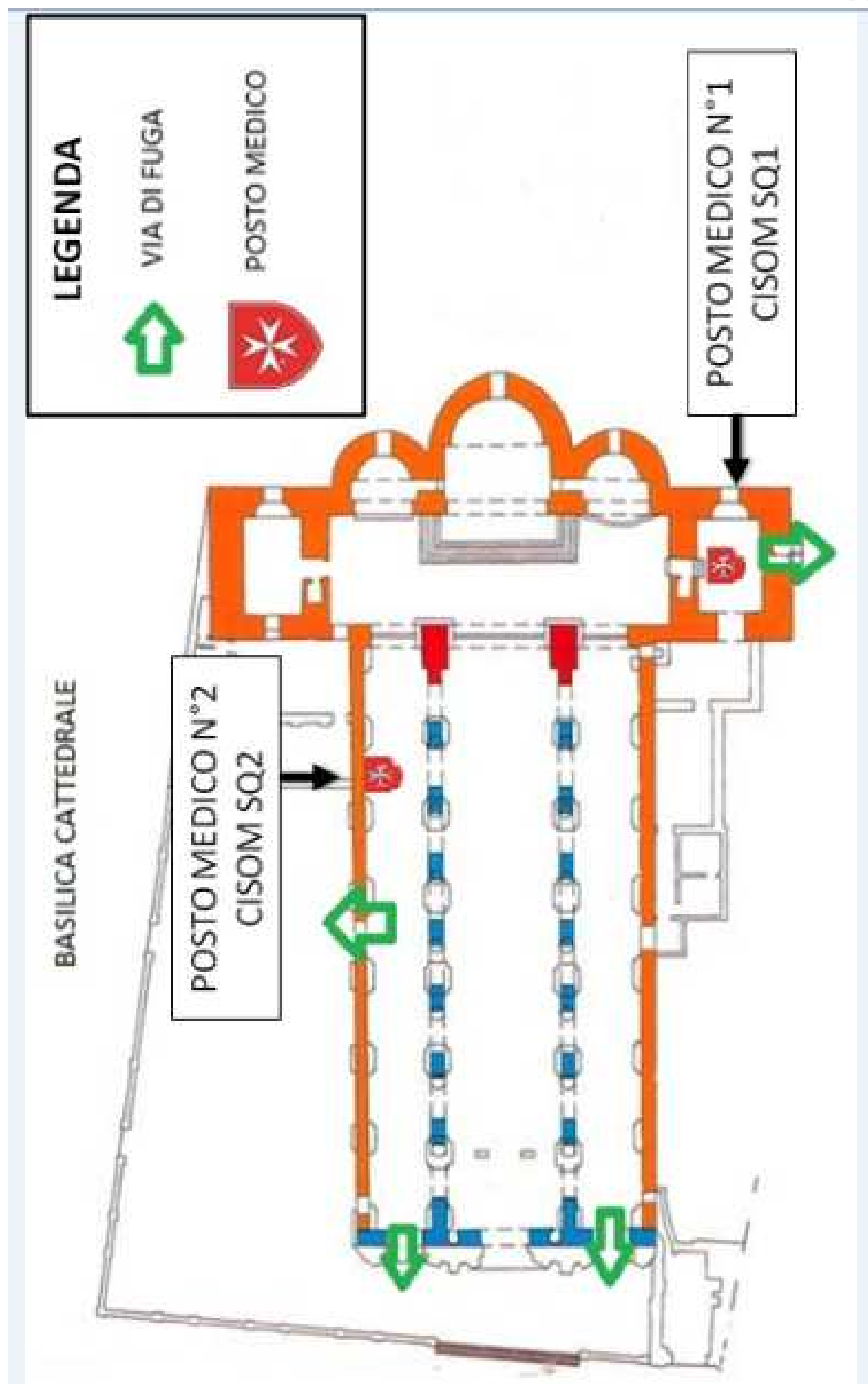
Per ogni comunicazione rivolgersi a:

- Antonio Leonardi - Capo Gruppo - tel. 347.8236324.
- Giuseppe Scarpignato - Responsabile Sanitario - tel. 342.5315020;





## Operazione Sant'Agata Sicura 2016





# Operazione Sant'Agata Sicura 2016



## MODELLO di INTERVENTO SALA OPERATIVA E FUNZIONI di SUPPORTO

Il **modello di intervento** ritenuto più idoneo per assicurare la direzione ed il coordinamento dei servizi di soccorso e di assistenza alla popolazione, prevede l'attivazione del **COC** con conseguente costituzione della Sala Operativa Comunale e l'attivazione della Sala Radio che curerà le comunicazioni con le varie postazioni fisse e mobili impegnate nell'operazione. La struttura della Sala Operativa del Centro Comunale di Protezione Civile si configura secondo le **"Funzioni di Supporto"** necessarie, in base al tipo ed alle caratteristiche degli eventi e degli accadimenti previsti nella pianificazione relativa all'intera operazione.

La composizione della Sala Operativa, il cui coordinamento è assicurato dal funzionario di turno della P.O. Protezione Civile ed i cui componenti sono individuati con apposita Ordinanza del Sindaco, prevede l'attivazione delle Funzioni di Supporto **"Sanità"**, **"Volontariato"**, **"Materiali e Mezzi"**, **"Servizi Essenziali"**, **"Strutture Operative Locali** (Comando di Polizia Municipale)" e **"Telecomunicazioni"**.

I responsabili delle Funzioni di Supporto assolveranno al compito di ottimizzare la gestione del personale impegnato nelle operazioni, garantendo, per le proprie competenze specifiche, le fasi essenziali alla perfetta riuscita dell'applicazione del Piano.

Il responsabile della **FUNZIONE SANITÀ**, funzione assunta dalla Centrale Operativa del S.U.E.S. 118 (**Dott.ssa Bartoli o Suo delegato**), tramite postazione radio e telefonica presso la Sala Radio, a partire dalle ore 9,00 della mattina del 03/02/2016, garantirà il corretto posizionamento ed i turni delle ABZ, lo smistamento dei soccorsi agli Ospedali ed il raccordo funzionale con la sede del 118 presso l'A.O. Cannizzaro, con il PMA di Piazza Spirito Santo e con la Postazione Sanitaria Mobile (MSB).

Il responsabile della **FUNZIONE VOLONTARIATO** (**Delegato del Coordinamento o Funzionario della P.O. Protezione Civile**), provvederà a garantire, sul territorio comunale, la funzionalità e lo spostamento delle squadre appiedate (avvistatori), i cambi di turno e la distribuzione dei materiali e dei vettovagliamenti ai volontari. In particolare, i volontari **avvistatori** dovranno essere un punto di riferimento per i fedeli e, nel contempo, un'interfaccia con le Forze dell'Ordine. Ai volontari impegnati nella gestione di questo tipo di servizio è richiesto di operare come avvistatori all'insorgere di possibili emergenze ed indirizzare le persone nelle aree sicure, giuste le indicazioni del presente Piano.

Al Coordinamento del Volontariato è, altresì, richiesta, dalla mattina del 04/02 al 06/02, la presenza di una squadra di volontari antincendio dotata di modulo antincendio nel luogo di accensione ceri di via Dusmet.

### In particolare il volontario deve:

- **Mantenere con fermezza e garbo il rispetto dell'ordinato svolgimento dell'evento;**
- **Mostrarsi flessibile e comprensivo di fronte a specifici problemi che possono essere risolti in via definitiva senza che siano alterate le condizioni generali di svolgimento dell'evento;**
- **Indirizzare il cittadino nel luogo preposto, indicando chi è preposto alla risoluzione del problema;**
- **Non trattare mai con sufficienza, con arroganza o con insofferenza un cittadino;**

Il Volontariato usufruirà, per tutte le proprie necessità, anche del Villaggio del Volontariato situato all'interno del Centro Comunale di Protezione Civile, nel quale le "Organizzazioni" hanno avuto assegnato, dall'Amm.ne Comunale, un container di proposito ristrutturato.



## **Operazione Sant'Agata Sicura 2016**



L'operatività della **FUNZIONE MATERIALI E MEZZI** è assicurata dal Dirigente o Suo delegato della **Direzione Ragioneria Generale, Servizio Economato e della Direzione SS. TT.**; Provvederà alla corresponsione di buoni carburante, da utilizzare per tutti gli automezzi ed attrezzature (Gruppi elettrogeni, Torre faro ecc.) che saranno messi a disposizione di questa P.O., nonché al reperimento dei mezzi necessari al verificarsi di eventuali emergenze;

L'operatività della **FUNZIONE SERVIZI ESSENZIALI (Direzione Manutenzioni SS.TT.: Servizio Strade, Manutenzioni ed Impianti Elettrici)** è assicurata dal Direttore della Direzione SS. TT. e Manutenzione, o Suo delegato; provvederà a garantire tempestivamente qualunque intervento alle "life-lines", derivante da inconvenienti provocati dallo svolgimento delle manifestazioni o da altre emergenze. Provvederà ad effettuare un'indagine preventiva sullo stato degli edifici prospicienti il percorso del fercolo.

**La Direzione Manutenzione** provvederà anche a circoscrivere le aree interessate alla collocazione del MSB itinerante a partire da giorno 3 e fino al 6 febbraio, mediante la collocazione di transenne della lunghezza di mt. 2.20. Le transenne del PMA saranno prese in carico dagli operatori del PMA stesso SUES 118.

Si provvederà, in particolare, a collocare alcune transenne nelle aree e nei periodi meglio specificati nelle allegate planimetrie, per la funzionalità del MSB itinerante allestito dalla Centrale Operativa S.U.E.S. 118, di concerto con il Coordinamento Comunale del Volontariato:

- ❑ **"MSB itinerante"** P.zza Borsellino (Vedi planimetria) dalle ore 22 del 3 alle ore 14 del 6 febbraio;
- ❑ **"MSB itinerante"** Piazza Bovio lato ovest dalle ore 22 del 3 febbraio fino alle ore 20 del 4 febbraio;
- ❑ **"MSB itinerante"** Via Cimarosa - S.M. La Grande dalle ore 8 fino alle ore 22 del 4 febbraio;
- ❑ **"MSB itinerante"** Corso Dei Mille chiusura mezza carreggiata lato sud altezza civico 13 di fronte civ. 16 e 18, dalle ore 18 del 4 febbraio fino alle ore 5,00 del 5 febbraio;
- ❑ **"MSB itinerante"** Piazza S. Francesco D'Assisi con chiusura delle strade interne dalle ore 22 del 5 febbraio fino alle ore 14 del 6 febbraio.

**L'UTU (Ufficio Traffico Urbano)** provvederà a predisporre l'installazione provvisoria dei cartelli segnaletici, utilizzati in occasione delle festività con l'indicazione "Posto Medico Avanzato".

Predisporrà l'Ordinanza di chiusura al traffico veicolare nelle aree sotto indicate e specificate negli allegati stralci planimetrici, per la funzionalità del MSB itinerante, allestito dalla Centrale Operativa S.U.E.S. 118 di concerto con il Coordinamento Comunale del Volontariato:

- ❑ Piazza Borsellino come da area indicata in planimetria dalle ore 22 del 3 alle ore 14 del 6 febbraio;
- ❑ Piazza Bovio lato ovest dalle ore 22 del 3 febbraio fino alle ore 20 del 4 febbraio;
- ❑ Via Cimarosa - S.M. La Grande dalle ore 8 fino alle ore 22 del 4 febbraio;
- ❑ Corso Dei Mille chiusura mezza carreggiata lato sud altezza civico 13 di fronte civ. 16 e 18, dalle ore 18 del 4 febbraio fino alle ore 5,00 del 5 febbraio;
- ❑ Piazza S. Francesco D'Assisi con chiusura delle strade interne dalle ore 22 del 5 febbraio fino alle ore 14 del 6 febbraio.

**La P.O. Protezione Civile** provvederà mediante stipula di apposito contratto con l'ENEL, alla fornitura di energia elettrica (10 Kw) per il periodo compreso dalle ore 8 del 3 febbraio alle ore 12 del 6 febbraio, presso il Piazzale ubicato tra le vie Paternò e Gambino, per le necessità del PMA ivi collocato ed alla fornitura di n° 5 batterie di servizi ecologici, in uso sia al PMA, sia dalla cittadinanza nella serata del 03/02/2016;

Il Responsabile della **FUNZIONE STRUTTURE OPERATIVE LOCALI (Direzione Polizia Municipale)**, ricoperta da un funzionario della Polizia Municipale ("Ufficiale VV. UU."), che con l'ausilio di apposita stazione radio-





## Operazione Sant'Agata Sicura 2016



telefonica, provvederà ad assicurare gli interventi dei VV. UU. relativi alla viabilità ed alla corretta percorribilità delle vie di fuga, nonché per le altre emergenze che si dovessero presentare. Inoltre il Corpo di P. M. supportato da volontari della protezione civile, garantirà il presidio dei cancelli delle vie di fuga lungo l'anello elaborato (Vedi stralci planimetrici del 04 e 05 Febbraio, nonché dei mezzi di soccorso sanitario).

La **FUNZIONE TELECOMUNICAZIONI**, affidata al responsabile dell'Organizzazione di Volontariato Club 27 CT (**sig. Leonardi Fabrizio o Suo delegato**), garantirà il corretto funzionamento della Sala Radio e del sistema di comunicazioni radio, al fine di coordinare ed ottimizzare l'intenso flusso in ingresso ed uscita delle informazioni e comunicazioni, di concerto con l'A.R.I. (Associazione Radioamatori Italiana).

Il Club 27 CT metterà a disposizione frequenze radio e apparati portatili sufficienti a garantire le comunicazioni con le ABZ e le squadre appiedate, oltre all'utilizzo delle frequenze radio del Servizio comunale di protezione civile.

L'A.R.I. oltre a tenere i contatti radio, verificherà la possibilità di effettuare delle riprese video della processione nei punti e negli orari maggiormente a rischio, riportando le immagini in Sala Radio.



### SUPPORTO OPERATIVO di UFFICI ED ENTI COINVOLTI:

**La Multiservizi** garantirà il servizio di pulizia nei locali del Centro Comunale di Protezione Civile, sede in h 24 dalle ore 8,00 del 3 febbraio alle ore 14,00 del 6 febbraio.

**La Direzione Ecologia e Ambiente** provvederà alla disinfestazione dell'area interessata alla collocazione del PMA nello spiazzale tra le vie Paternò e Gambino ed alla rimozione dei cassonetti della raccolta differenziata e dei rifiuti speciali per il periodo dalle ore 13 del 3 Febbraio alle ore 14 del 6 Febbraio; provvederà, per assicurare la piena funzionalità del MSB itinerante allestito dal SUES 118 di Catania con il supporto del Coordinamento Comunale del Volontariato, alla pulizia e disinfestazione delle aree nei periodi precedenti a quelli sotto indicati:

- ☐ Piazza Borsellino dalle ore 22 del 3 febbraio fino alle ore 14 del 6 febbraio;
- ☐ Piazza Bovio lato ovest dalle ore 22 del 3 febbraio fino alle ore 20 del 4 febbraio;
- ☐ Via Cimarosa - S. M. La Grande dalle ore 8 fino alle ore 22 del 4 febbraio;
- ☐ C.so Dei Mille chiusura metà carreggiata lato sud (civ. 13), dalle ore 18 del 4 alle ore 5 del 5 febbraio;
- ☐ Piazza S. Francesco D'Assisi - strade interne dalle ore 22 di giorno 5 fino alle ore 14 del 6 febbraio.



## Operazione Sant'Agata Sicura 2016



### La Direzione Attività Produttive:

- Provvederà a revocare tutte le autorizzazioni rilasciate nelle aree oggetto degli insediamenti delle strutture e dei mezzi di soccorso;
- Metterà a disposizione i fondi necessari per l'acquisizione della fornitura ed installazione di n° 5 batterie di servizi ecologici, per il periodo compreso di tre giorni, dalle ore 8,00 del 3 alle ore 14,00 del 6 febbraio p.v., a disposizione del PMA e dalle ore 16,00 alle ore 24,00 in Piazza Duomo, secondo le indicazioni della Commissione di vigilanza;
- Curerà il posizionamento degli ambulanti nel tratto Piazza Duomo/Piazza Stesicoro, come da planimetria allegata al presente Piano;

**L'Ufficio Stampa** curerà l'informazione ai cittadini e la divulgazione delle disposizioni emanate, nonché dovrà coordinare le notizie che dovranno essere diffuse all'utenza, mediante interventi, sia preventivi sia durante le festività, anche con l'aiuto di funzionari della P.O. Protezione Civile, in apposite trasmissioni delle emittenti private di informazione presenti sul territorio. Inoltre, in allegato al presente piano è riportata la dislocazione planimetrica delle strutture autorizzate per le riprese video delle emittenti locali che ne hanno fatto richiesta. Le emittenti televisive autorizzate dovranno provvedere autonomamente a che i predetti trabatelli ed i mezzi utilizzati dagli operatori, siano presidiati da personale incaricato dalle stesse aziende.

**L'AMT** curerà già dalle ore 8,30 della mattina del 03/02/2016, la movimentazione delle forze del volontariato con i propri automezzi, messi a disposizione per l'occasione; i mezzi, condotti da personale dell'Azienda, trasferiranno i volontari dal Centro Comunale di Protezione Civile di Nesima al centro città negli orari di cambio delle squadre di volontariato. Tutte le postazioni saranno collegate alla Sala Operativa per il tramite della Sala Radio, sul modello già sperimentato per le precedenti edizioni della manifestazione.



**La Circumetnea** ha comunicato la propria disponibilità di ritardare la chiusura del servizio di Metropolitana, giorno 05/02/2016 fino alle ore 24, per permettere il trasporto dei devoti dalla stazione del Borgo alla Stazione Centrale di Piazza Giovanni XXIII ed al Porto e viceversa, che, oltre a dare un ulteriore servizio alla collettività, alleggerirà il traffico nel centro storico della città.

**La Prefettura** garantirà il proprio supporto, mediante il personale posto in regime di reperibilità in H 24.

**La Questura** garantirà, oltre alle ordinarie attività connesse alla manifestazione, come da proprio Piano Operativo, il presidio del PMA allestito in Piazza Spirito Santo, con turnazione notturna di apposite squadre di Polizia, dalle ore 02,00 alle ore 08,00 dei giorni 3, 4 e 5 febbraio c. a.. Inoltre, la Questura ha provveduto già precedentemente, di concerto con la P.O. Protezione Civile, ad elaborare un apposito piano di perimetrazione dell'area prossima alla manifestazione, finalizzato a garantire l'ordine e la sicurezza pubblica, come da planimetrie allegata al presente piano; Le comunicazioni tra la sala operativa della Questura e la sala operativa comunale sarà garantita dal Funzionario dei VV. UU. presente al C.O.C..



## Operazione Sant'Agata Sicura 2016



**L'Autorità Portuale** per i giorni 4 e 5 permetterà agli operatori di protezione civile impegnati nella manifestazione di utilizzare, al fine di alleggerire il traffico sulla viabilità ordinaria ed accelerare i soccorsi, il transito dei veicoli lungo il percorso interno del porto.

**Il D.R.P.C.** garantirà il proprio supporto, esclusivamente, tramite la sala operativa Regionale.

**Il Corpo dei Vigili del Fuoco** assicurerà gli interventi in emergenza mediante il proprio personale di turno e, all'occorrenza, interfacerà, mediante i sistemi di telecomunicazione, la sala operativa della Protezione Civile comunale, con la sala operativa del proprio Comando.

**GLI ALTRI ENTI ISTITUZIONALI** presenti sul territorio agiranno secondo i propri piani operativi, in raccordo con il presente piano. La dislocazione delle forze sul territorio e nelle aree interessate all'evento prevede le strutture operative mobili e l'impiego di pattuglie di soccorso, tutte organizzate e posizionate secondo lo schema riportato nelle allegate planimetrie nelle diverse zone della manifestazione, opportunamente suddivise per giorni e tratti di percorso. Tali planimetrie sono fondamentali in quanto, essendo lo svolgimento degli eventi a più alto richiamo distribuito su diverse aree della città, riportano la localizzazione dei punti di stazionamento delle ambulanze e delle pattuglie sanitarie e sociali per una migliore azione di coordinamento. Le suddette planimetrie e schemi di posizionamento operativo costituiscono parti integranti del presente piano.

### Nuclei operativi di Volontariato per supporto logistico

Al fine di ottimizzare il coordinamento operativo e le attività di supporto logistico alle operazioni, si potranno utilizzare, oltre agli automezzi della P.O. Protezione Civile, le attrezzature e strutture in dotazione al Volontariato, da dislocare sul territorio:

- ❑ Furgone Club 27 CT – FIR CB, per logistica apparati radio ed il controllo della copertura radio (ottava);
- ❑ Camper, roulotte, Torri Faro, moduli antincendio, ecc., in dotazione alle Organizzazioni di Volontariato, con funzioni di supporto logistico alle squadre di volontariato;
- ❑ Squadre di volontariato logistiche appiedate.



Il su-esteso Piano Operativo, perfezionato dalla P. O. Protezione Civile, nel rispetto delle indicazioni scaturite nel corso della Conferenza dei Servizi del 19/01/2016 denominato “Sant’Agata Sicura 2016”, è on-line sul sito web [www.comune.catania.it](http://www.comune.catania.it).



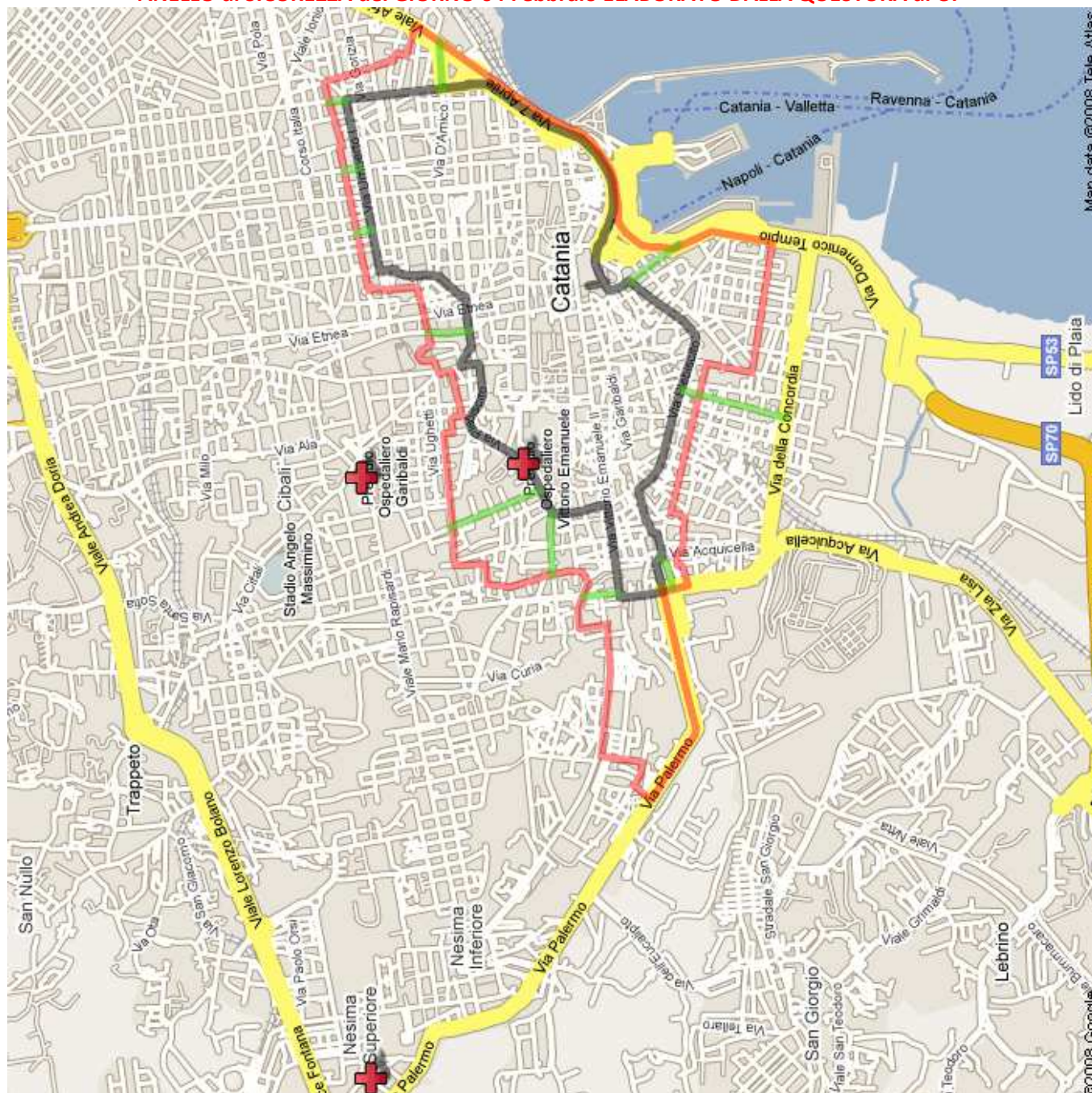


# Operazione Sant'Agata Sicura 2016



## ALLEGATI:

ANELLO di SICUREZZA del GIORNO 04 Febbraio ELABORATO DALLA QUESTURA di CT



Percorso 04 Febbraio - 1° Anello esterno

Via Musumeci, Via F. Crispi, V.le della Libertà, Via D'Amico, Via C. Colombo, Via S.M. delle Salette, Via G. Missori, V.le Medaglie d'oro, Via S. M. della Catena, Via S. Euplio, Via C. Forlanini, Osp. Garibaldi, Osp. Vittorio Emanuele, Osp. Garibaldi (Nuovo)

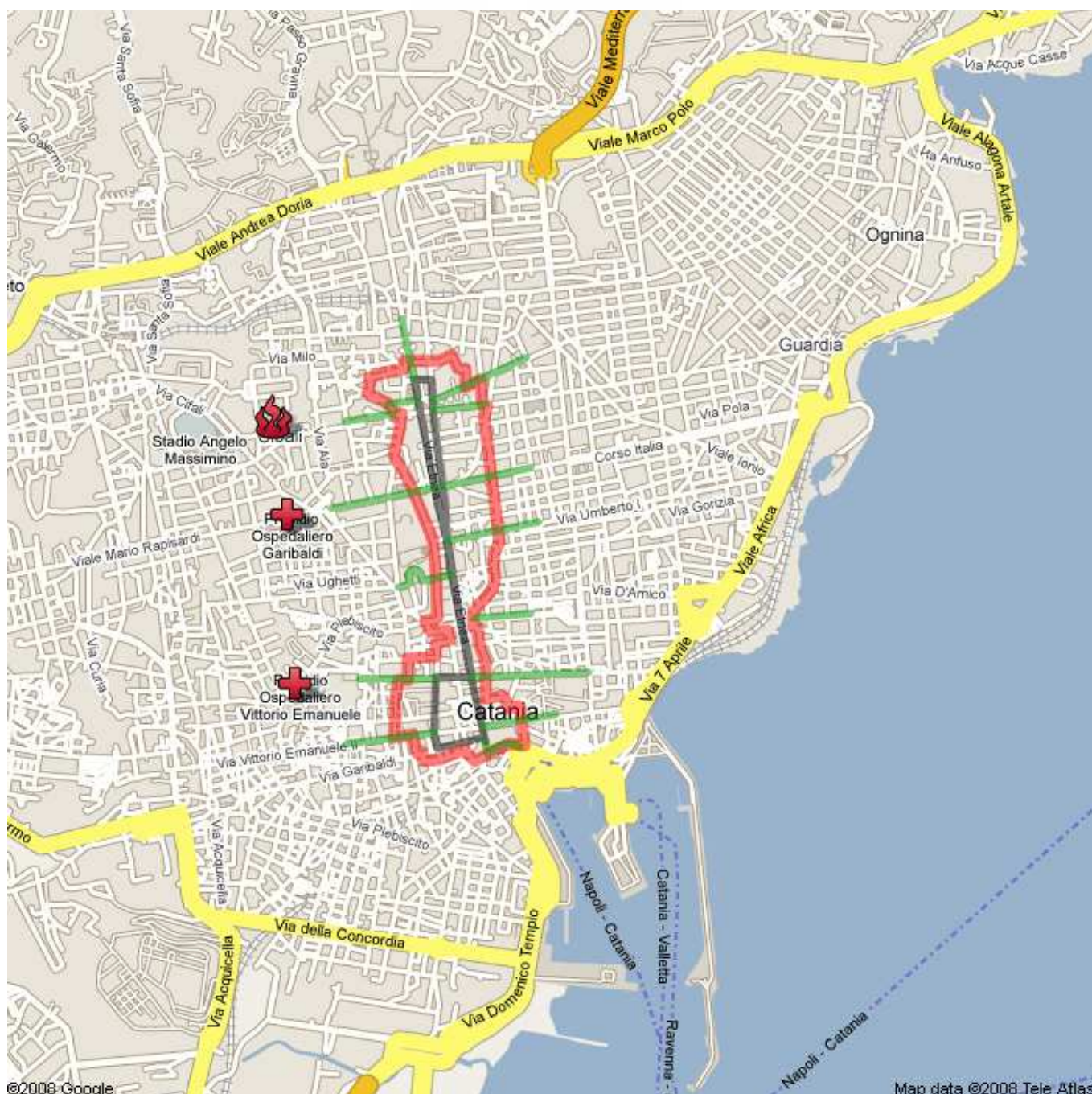




## Operazione Sant'Agata Sicura 2016



ANELLO di SICUREZZA del GIORNO 05 Febbraio ELABORATO DALLA QUESTURA di CT



### Percorso 05-02- Anello interno

Via V. Emanuele (ovest), Via Umberto, Via A. di Sangiuliano, V.le XX Settembre, Via Monserrato, Via Canfora, Via Etnea, Via Consolazione, Via V. Emanuele (est), Via Dusmet, Osp. Garibaldi, Osp. Vittorio Emanuele, Vigili del Fuoco, C.so Sicilia, Via S. Nicolò al Borgo, V.le Regina Margherita, L.go Paisiello, Via G. Clementi

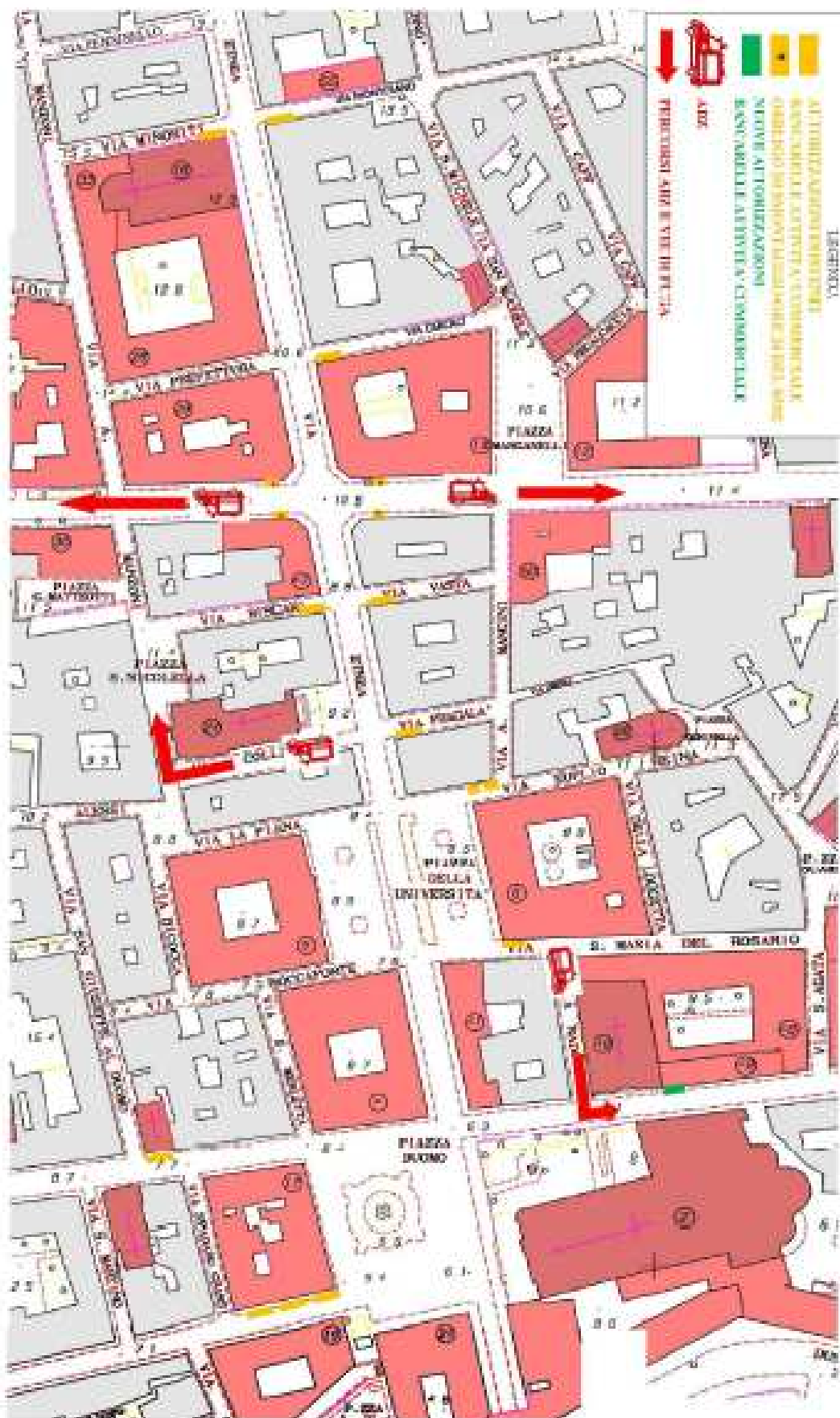


# Operazione Sant'Agata Sicura 2016



## SISTEMAZIONE BANCARELLE PER VENDITA TORRONE

COORDINATA DI RAPPRESENTAZIONE - TAVOLA DI DETTAGLIO 1



COMUNE DI CATANIA - Direzione L.P. e Protezione Civile - P.O. Protezione Civile Pubblica Incendio  
- PIANIFICAZIONE TRATTO DI VIA ETNEA COMPRESA TRA ETNEA MINISTILLO E PIAZZA PICCOLI -









## **Operazione Sant'Agata Sicura 2016**



### **GIORNO 03 FEBBRAIO**

**(OFFERTA DELLA CERA – CARROZZA DEL SENATO) DALLE ORE 12,00**

**POSTAZIONI: AREA PIAZZA DUOMO - AREA PIAZZA STESICORO**

N. 6 SQUADRE DI SOCCORSO

N. 4 SQUADRE LOGISTI AVVISTATORI

N. 4 ABZ

**(SPETTACOLO PIROTECNICO) DALLE ORE 20,00**

**POSTAZIONI - AREA PIAZZA DUOMO:**

N. 6 SQUADRE DI SOCCORSO

N. 6 SQUADRE LOGISTI AVVISTATORI

N. 6 ABZ

### **GIORNO 04 FEBBRAIO**

**(GIRO ESTERNO DELLE RELIQUIE) DALLE ORE 7,00**

L'AREA LUNGO IL CORDONE DEL FERCOLO VIENE SUDDIVISA IN SETTORI, PRESIDUTA DA UNA SQUADRA DI SOCCORSO E SICUREZZA COMPOSTA DA SANITARI E AVVISTATORI CON IL COMPITO DI:

- CONTROLLARE E RIFERIRE AL RESPONSABILE DI AREA OGNI INCIDENTE O SITUAZIONE DI POTENZIALE PERICOLO;
- INTERVENIRE PER CIRCOSCRIVERE L'INSORGERE DI EMERGENZE DANDONE SUBITO COMUNICAZIONE AL RESPONSABILE DI AREA;
- DARE AL PUBBLICO EVENTUALI INFORMAZIONI RICHIESTE.

**LE AREE SONO COSI' INDIVIDUATE:**

- ✓ AGATA 1 MANIGLIE CORDONE
- ✓ AGATA 2 E AGATA 4 AREA DX CORDONE/FERCOLO
- ✓ AGATA 3 E AGATA 5 AREA SX CORDONE/FERCOLO
- ✓ AGATA 6 DIETRO FERCOLO

**POSTAZIONI - AREA CATTEDRALE:**

- AGATA 4 NAVATA DX
- AGATA 5 NAVATA CENTRALE
- AGATA 6 NAVATA SX
- AGATA 1 PORTA UZEDA
- AGATA 2 DUOMO SUD
- AGATA 3 DUOMO NORD
- N. 6 SQUADRE LOGISTI AVVISTATORI





## ***Operazione Sant'Agata Sicura 2016***



### **AREA PIAZZA DUOMO:**

- N. 6 SQUADRE DI SOCCORSO che dall'interno della Cattedrale si spostano all'esterno
- N. 6 SQUADRE LOGISTI AVVISTATORI
- N. 6 ABZ

### **AREA PIAZZA DEI MARTIRI:**

- N. 6 SQUADRE DI SOCCORSO che si spostano seguendo il percorso del Fercolo
- N. 6 SQUADRE LOGISTI AVVISTATORI
- N. 6 ABZ

### **AREA PIAZZA IOLONDA:**

- N. 6 SQUADRE DI SOCCORSO che si spostano seguendo il percorso del Fercolo
- N. 6 SQUADRE LOGISTI AVVISTATORI
- N. 6 ABZ

### **AREA PIAZZA STESICORO (salita dei cappuccini):**

- N. 6 SQUADRE DI SOCCORSO che si spostano seguendo il percorso del Fercolo
- N. 6 SQUADRE LOGISTI AVVISTATORI
- N. 8 ABZ

### **AREA PIAZZA PALESTRO:**

- N. 8 SQUADRE DI SOCCORSO che si spostano seguendo il percorso del Fercolo
- N. 6 SQUADRE LOGISTI AVVISTATORI
- N. 8 ABZ

### **AREA PIAZZA DUOMO (calata da marina):**

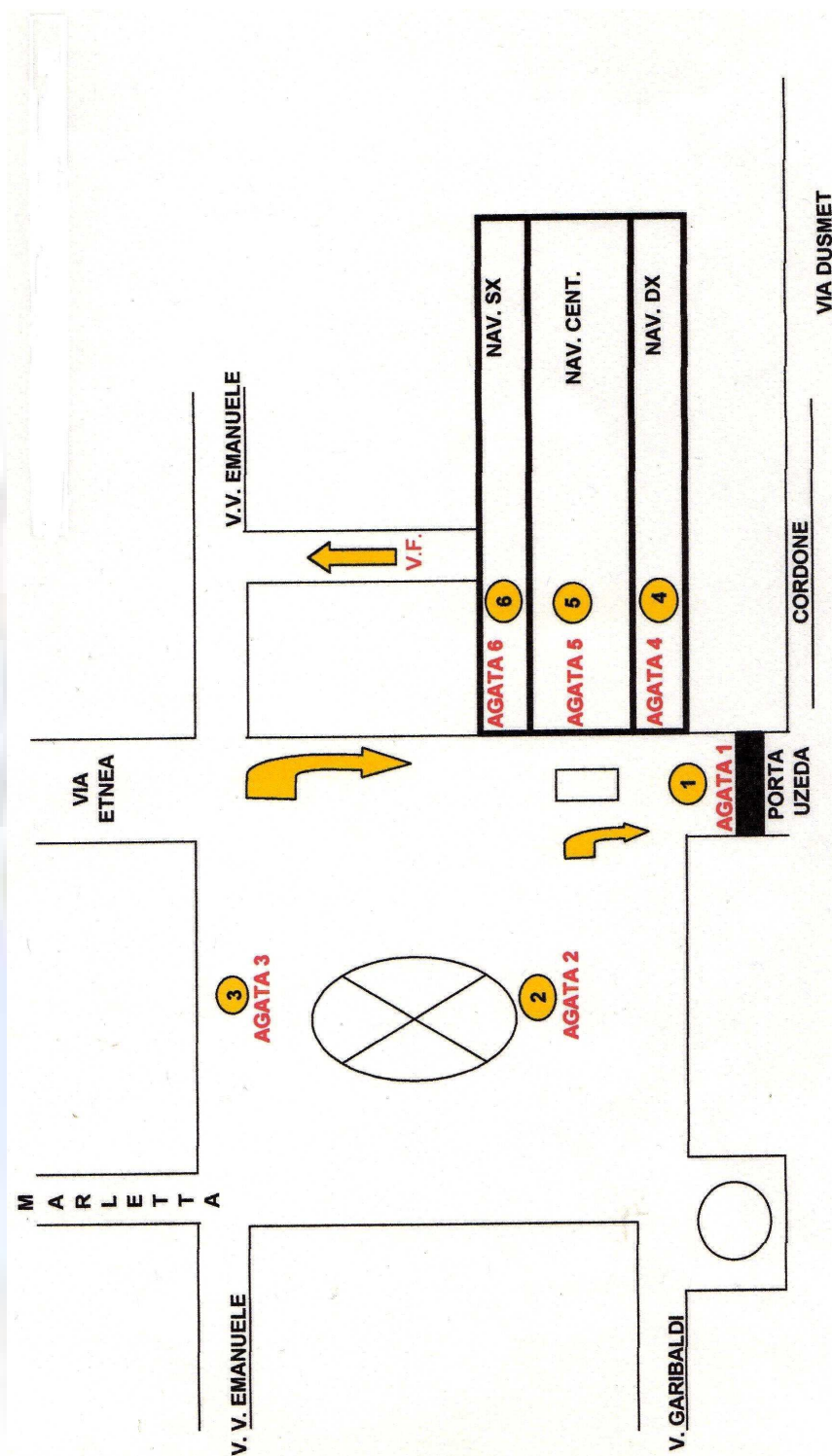
- N. 8 SQUADRE DI SOCCORSO che si spostano seguendo il percorso del Fercolo
- N. 6 SQUADRE LOGISTI AVVISTATORI
- N. 8 ABZ



## Operazione Sant'Agata Sicura 2016



POSIZIONE SQUADRE AGATA PIAZZA DUOMO DEL 04 FEBBRAIO





## *Operazione Sant'Agata Sicura 2016*



SETTORE CERI 8

**area ceri**

SETTORE CERI 7

SETTORE AGATA 1

SETTORE  
AGATA 3

SETTORE  
AGATA 2

SETTORE  
AGATA 5

SETTORE  
AGATA 4

FERCOLO

SETTORE AGATA 6

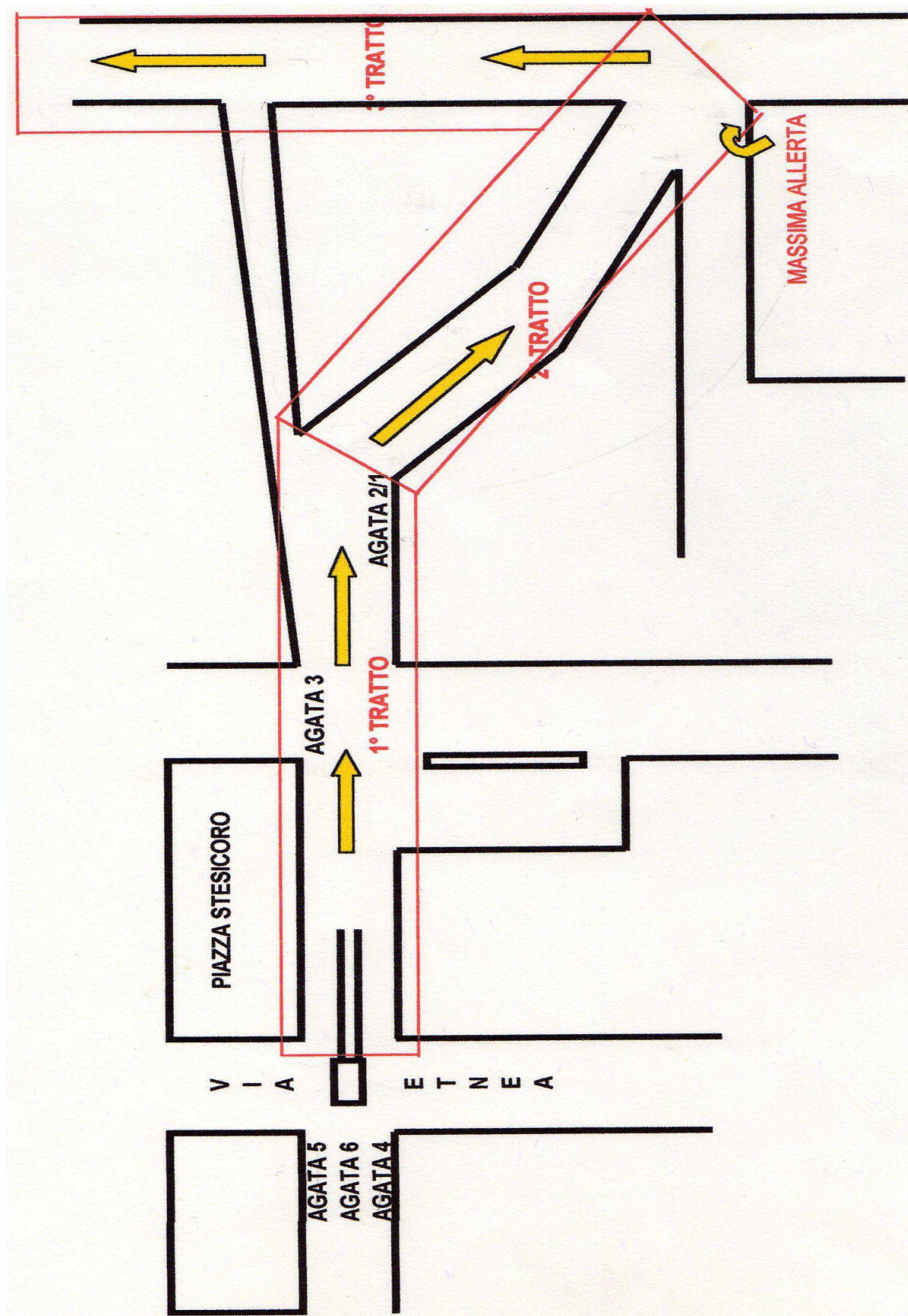




## Operazione Sant'Agata Sicura 2016



POSIZIONE SQUADRE AGATA SALITA CAPPUCCINI DEL 04 FEBBRAIO



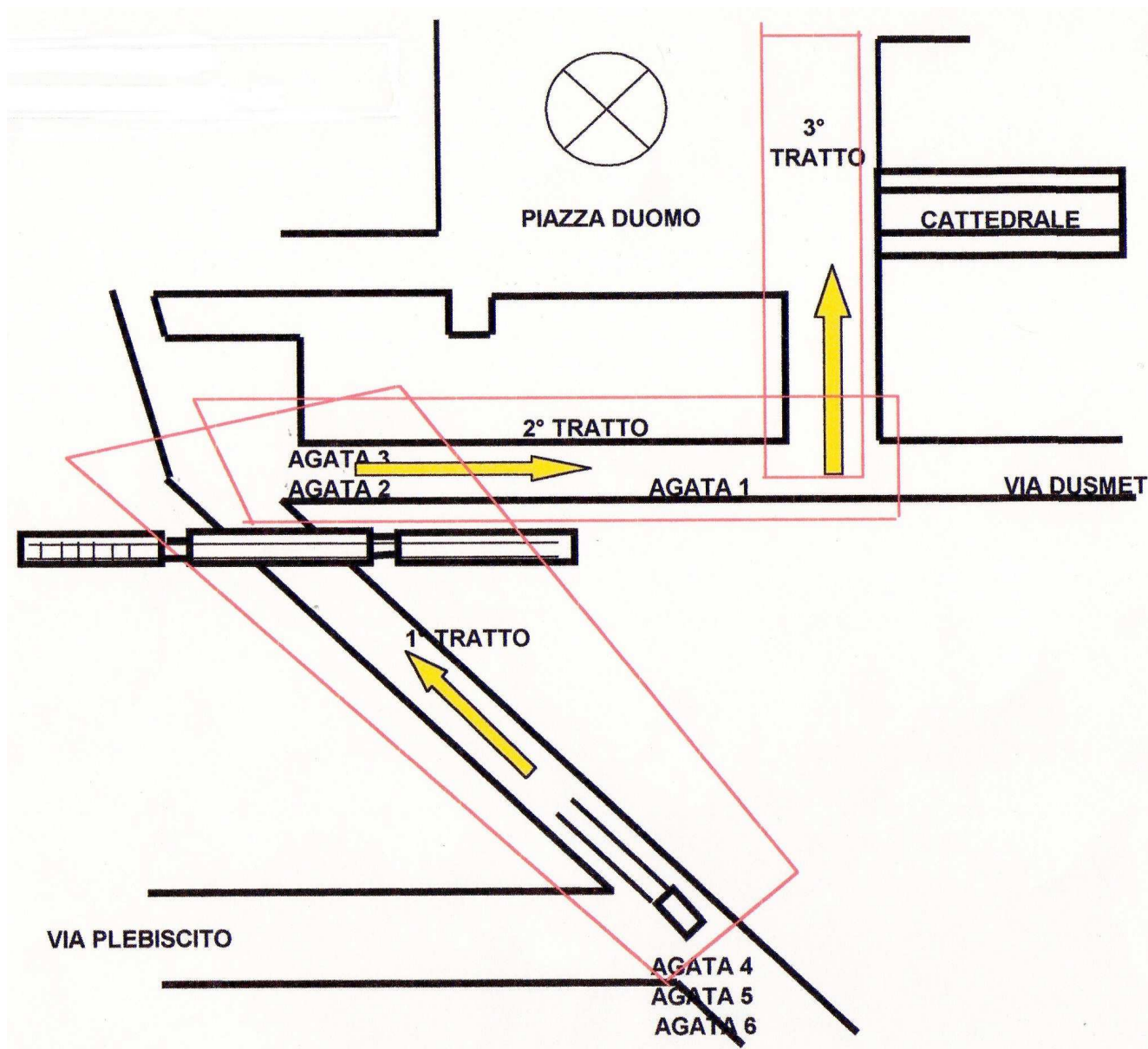




## Operazione Sant'Agata Sicura 2016



POSIZIONE SQUADRE "CALATA DA MARINA" DEL 04/05 FEBBRAIO





# Operazione Sant'Agata Sicura 2016



**GIORNO 05 FEBBRAIO**

**(PONTIFICALE) DALLE ORE 10,15**

**POSTAZIONE - AREA CATTEDRALE - AREA DUOMO**

- N. 4 SQUADRE DI SOCCORSO
- N. 4 SQUADRE LOGISTI AVVISTATORI
- N. 4 ABZ

**GIRO INTERNO CITTA' DALLE ORE 17,30**

**POSTAZIONE - AREA DUOMO:**

- N. 10 SQUADRE DI SOCCORSO
- N. 6 SQUADRE LOGISTI AVVISTATORI
- N. 10 ABZ

**POSTAZIONE – PIAZZA BORGO:**

- N. 10 SQUADRE DI SOCCORSO
- N. 6 SQUADRE LOGISTI AVVISTATORI
- N. 10 ABZ

**POSTAZIONE – SALITA SAN GIULIANO:**

- N. 10 SQUADRE DI SOCCORSO
- N. 6 SQUADRE LOGISTI AVVISTATORI
- N. 10 ABZ

**POSTAZIONE - AREA DUOMO:**

- N. 10 SQUADRE DI SOCCORSO
- N. 6 SQUADRE LOGISTI AVVISTATORI
- N. 10 ABZ

**POSTAZIONE – VIA CROCIFERI:**

- N. 10 SQUADRE DI SOCCORSO
- N. 6 SQUADRE LOGISTI AVVISTATORI
- N. 10 ABZ

**POSTAZIONE – RIENTRO CATTEDRALE:**

- N. 10 SQUADRE DI SOCCORSO
- N. 6 SQUADRE LOGISTI AVVISTATORI
- N. 10 ABZ

Le sopradescritte squadre di soccorso si muoveranno seguendo il percorso del Fercolo, così come delineato dettagliatamente nel presente piano (cartografia) ed interverranno al verificarsi di emergenze e malori.

**SETTORE AGATA 1:**

- N. 1 SQUADRE DI SOCCORSO

**SETTORE AGATA 2:**

- N. 1 SQUADRE DI SOCCORSO

**SETTORE AGATA 3:**

- N. 1 SQUADRE DI SOCCORSO

**SETTORE AGATA 4:**

- N. 1 SQUADRE DI SOCCORSO

**SETTORE AGATA 5:**

- N. 1 SQUADRE DI SOCCORSO

**SETTORE AGATA 6:**

- N. 1 SQUADRE DI SOCCORSO

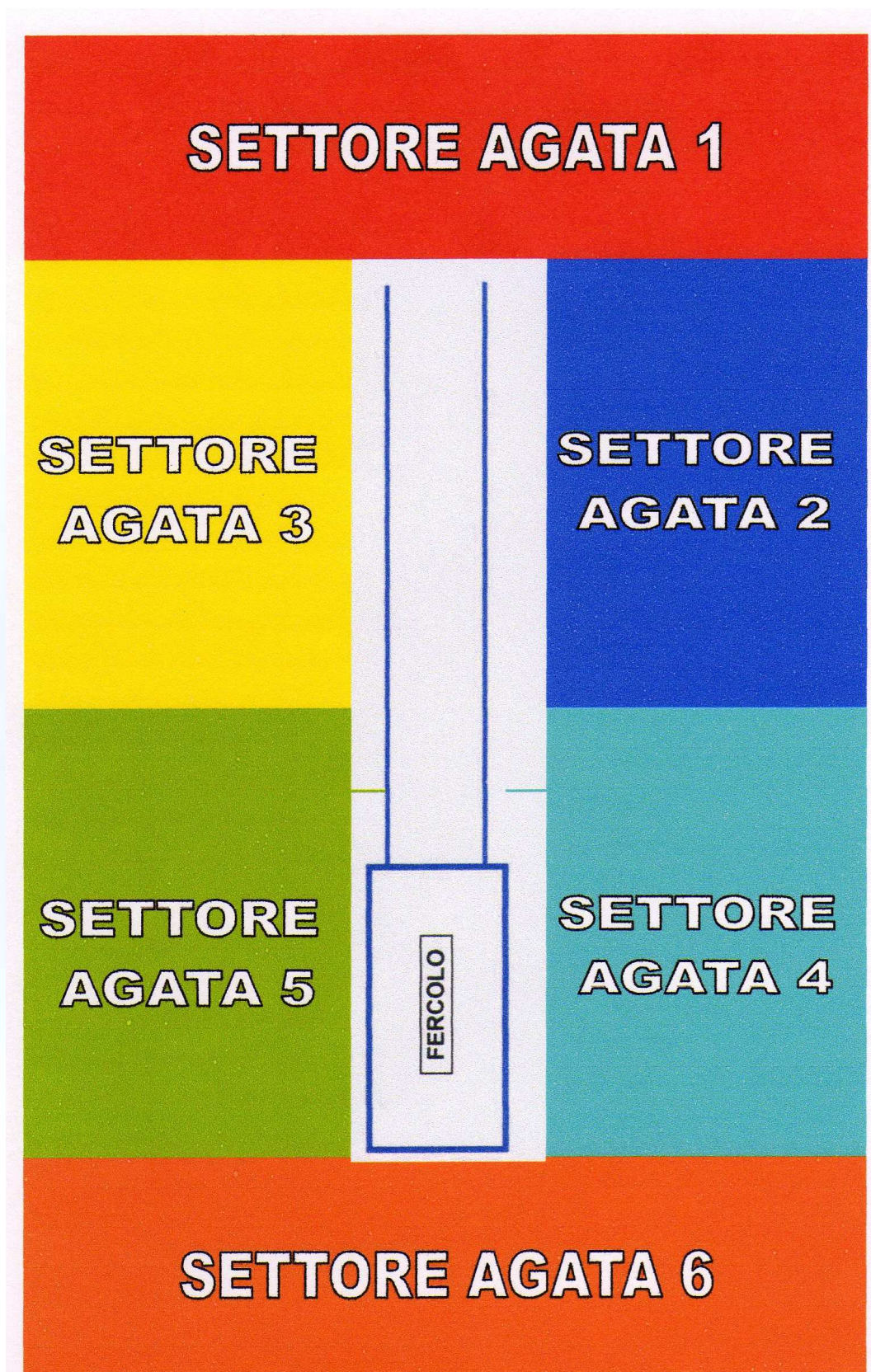




## ***Operazione Sant'Agata Sicura 2016***



POSIZIONE SQUADRE AGATA DEL 04 E 05 FEBBRAIO



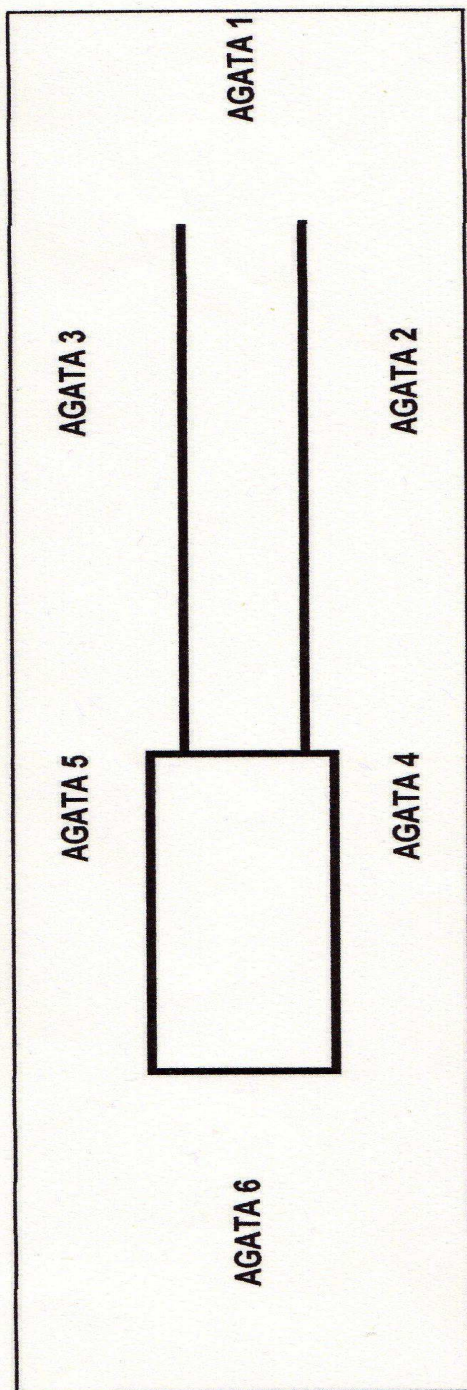




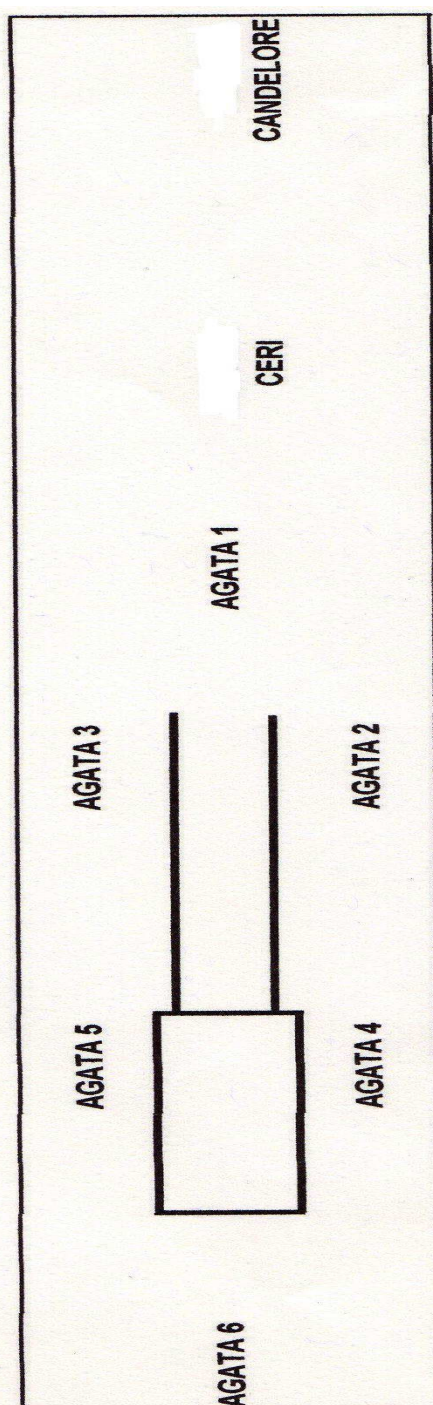
## Operazione Sant'Agata Sicura 2016



### DISPOSIZIONE SQUADRE "AGATA" GIORNO 04 - 02



### DISPOSIZIONE SQUADRE "AGATA" GIORNO 05 - 02



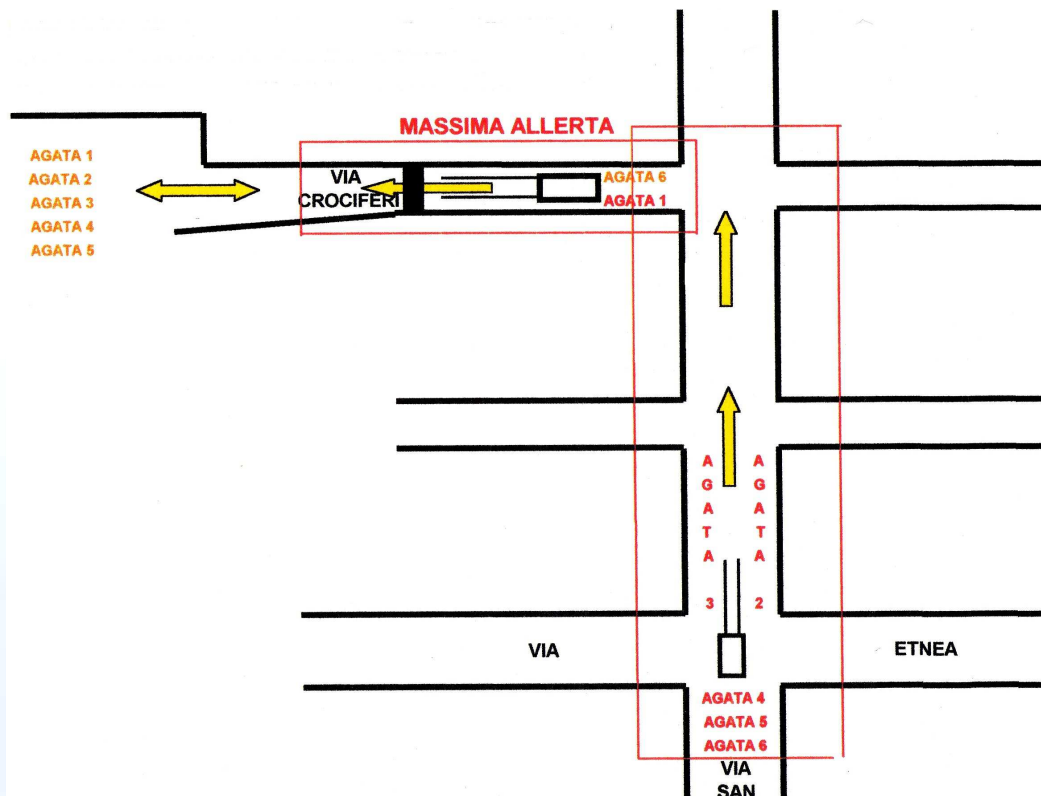




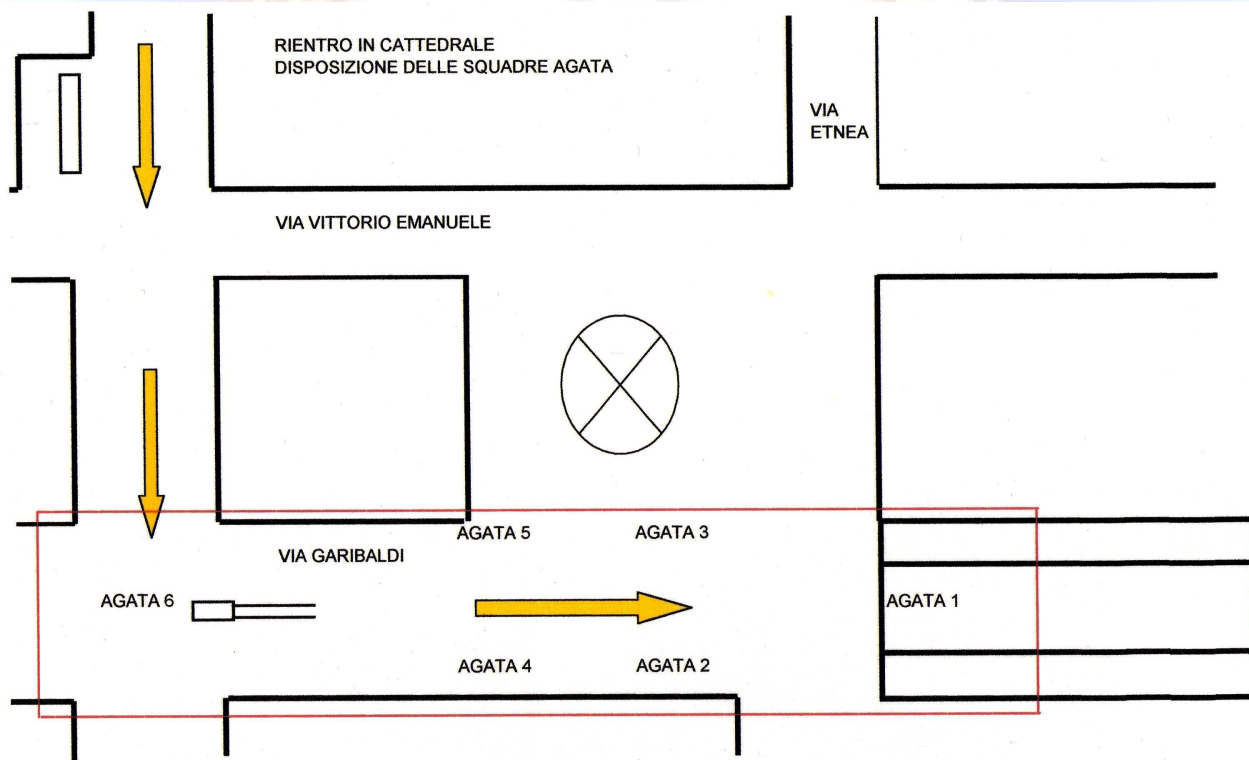
# Operazione Sant'Agata Sicura 2016



POSIZIONE SQUADRE AGATA SALITA SAN GIULIANO – CROCIFERI  
DEL 05/06 FEBBRAIO



## RIENTRO IN CATTEDRALE



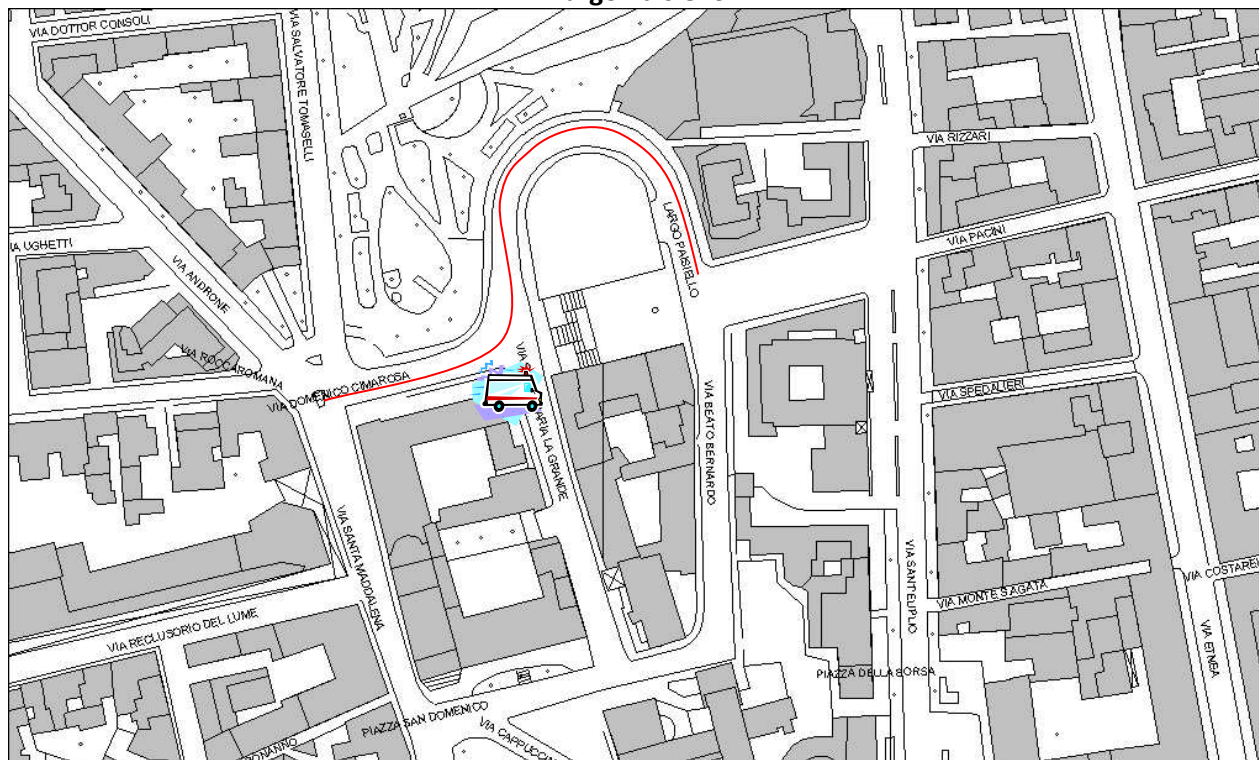




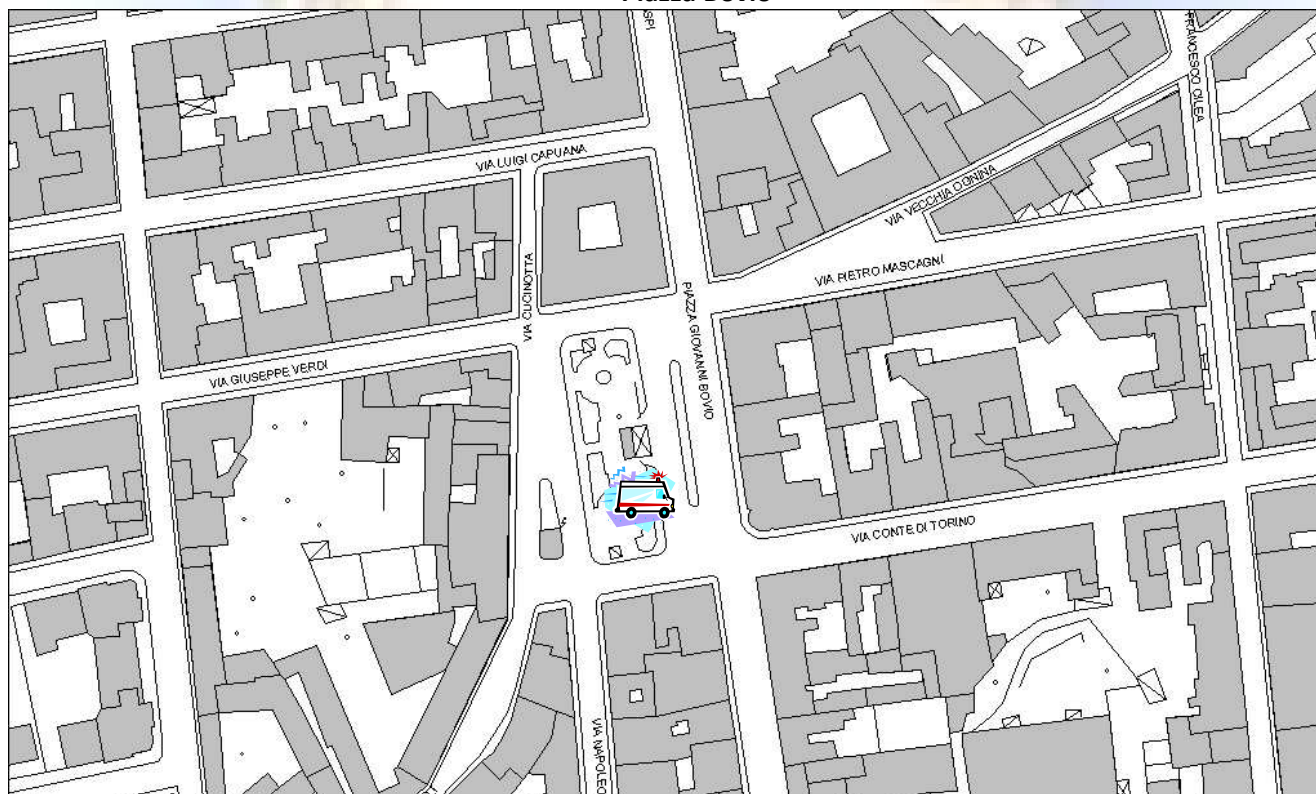
## Operazione Sant'Agata Sicura 2016



Largo Paisiello



Piazza Bovio



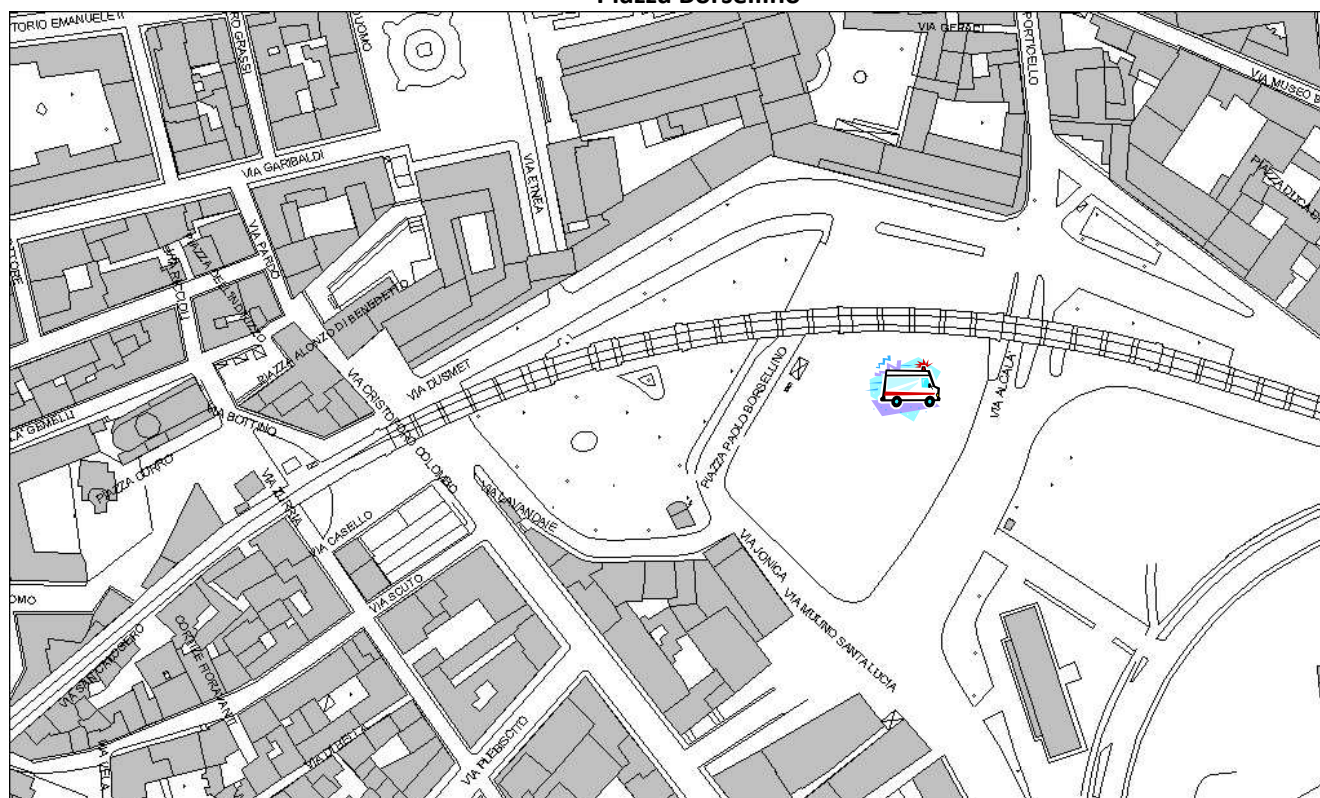




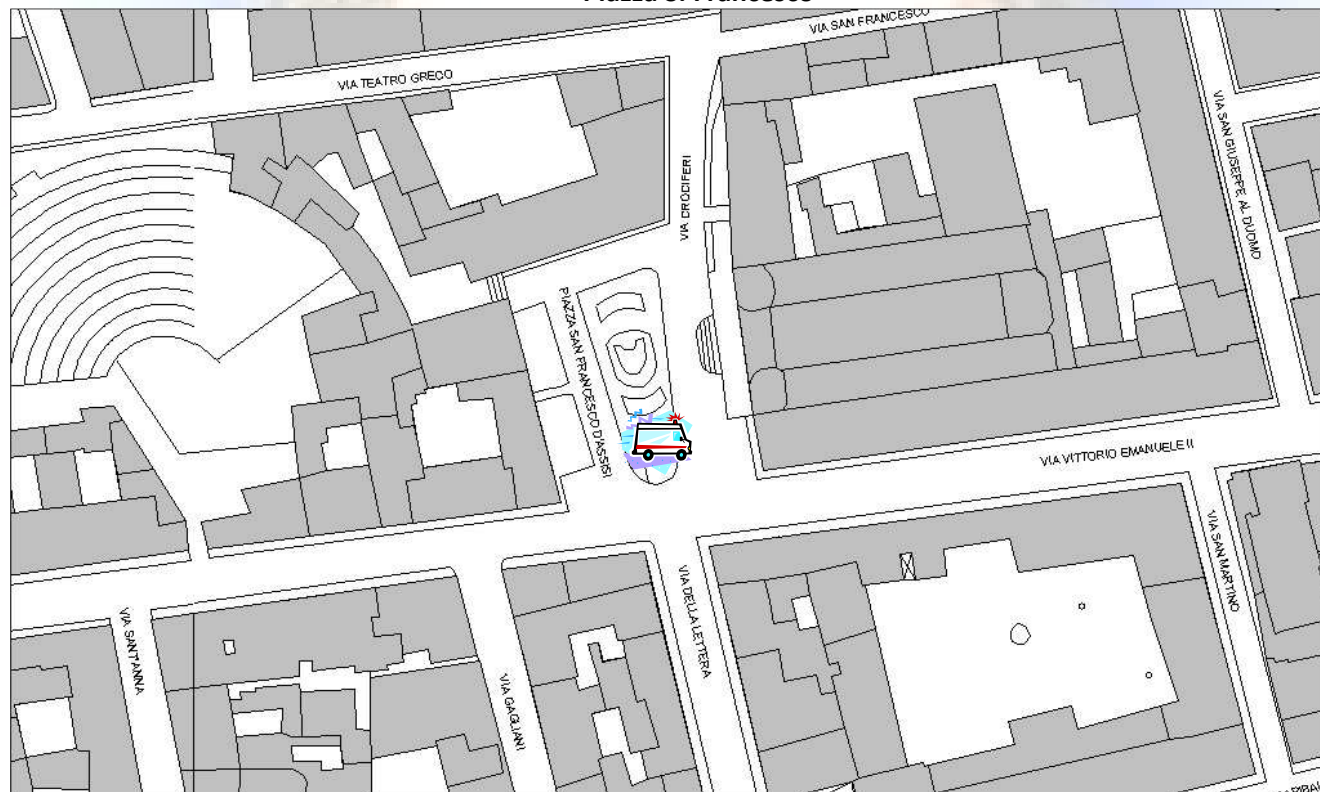
## Operazione Sant'Agata Sicura 2016



Piazza Borsellino



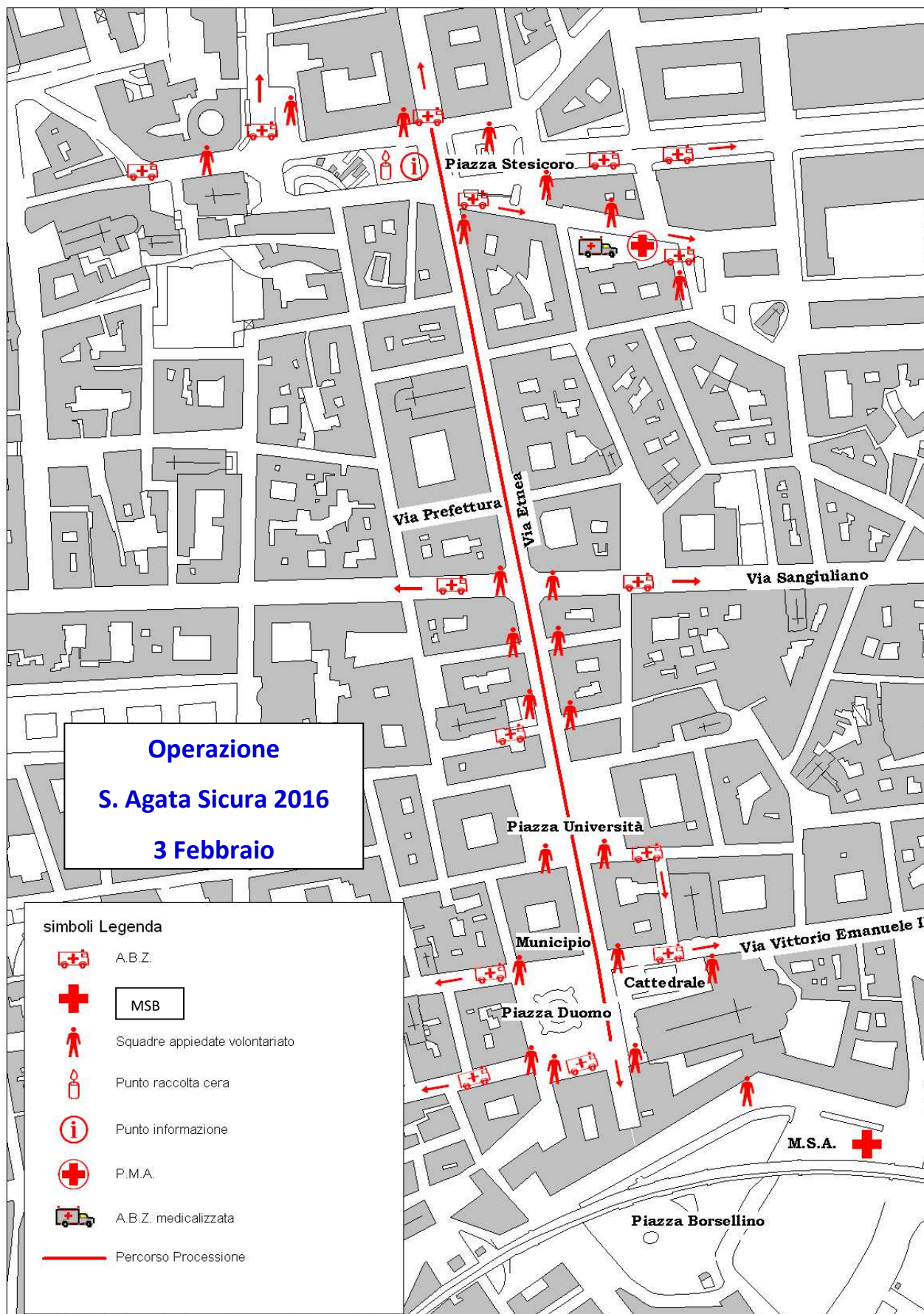
Piazza S. Francesco







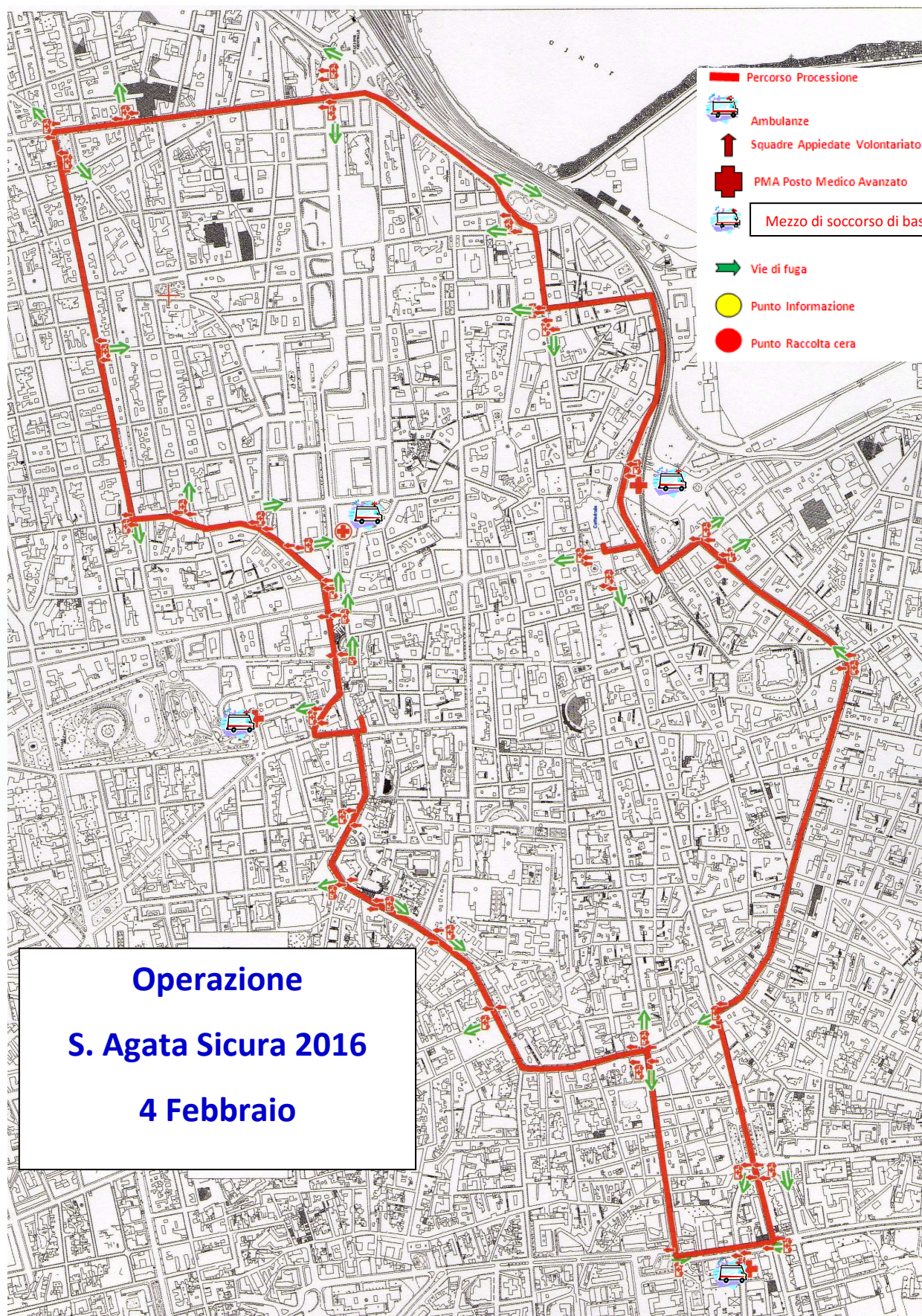
## Operazione Sant'Agata Sicura 2016







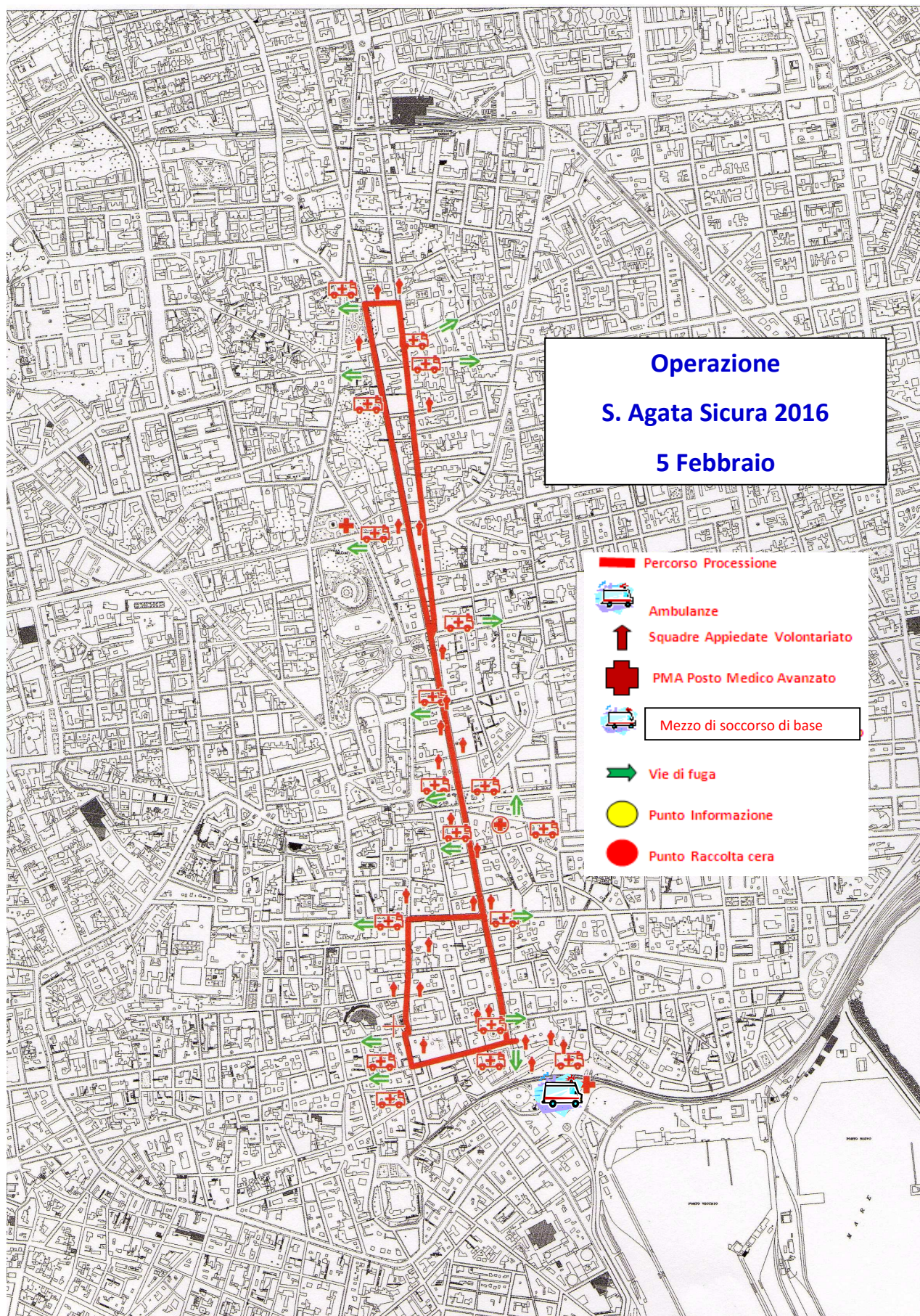
# Operazione Sant'Agata Sicura 2016







# Operazione Sant'Agata Sicura 2016







# Operazione Sant'Agata Sicura 2016



## SCENARIO PIAZZA DUOMO



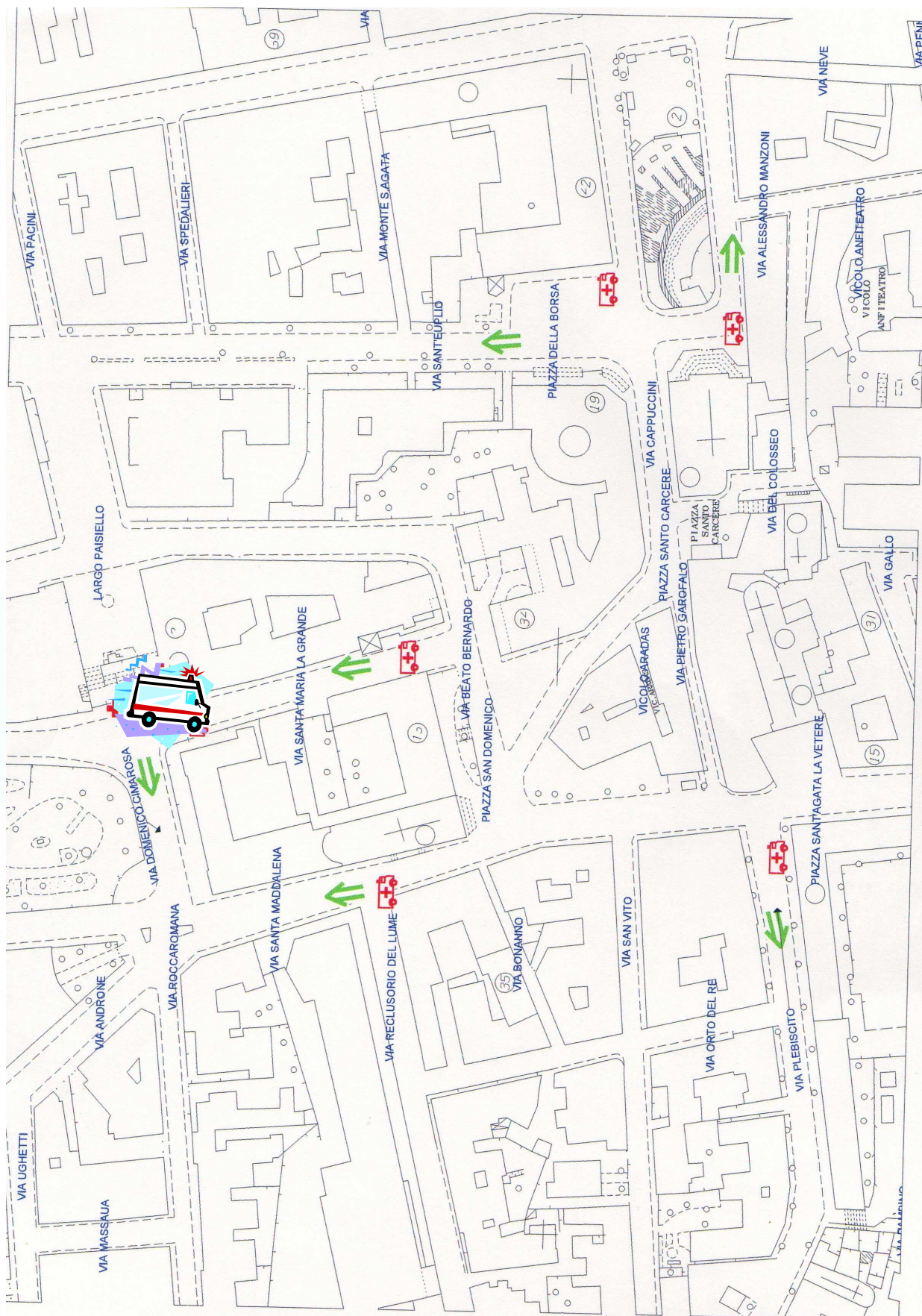




# Operazione Sant'Agata Sicura 2016



## SCENARIO SALITA DEI CAPPUCCINI



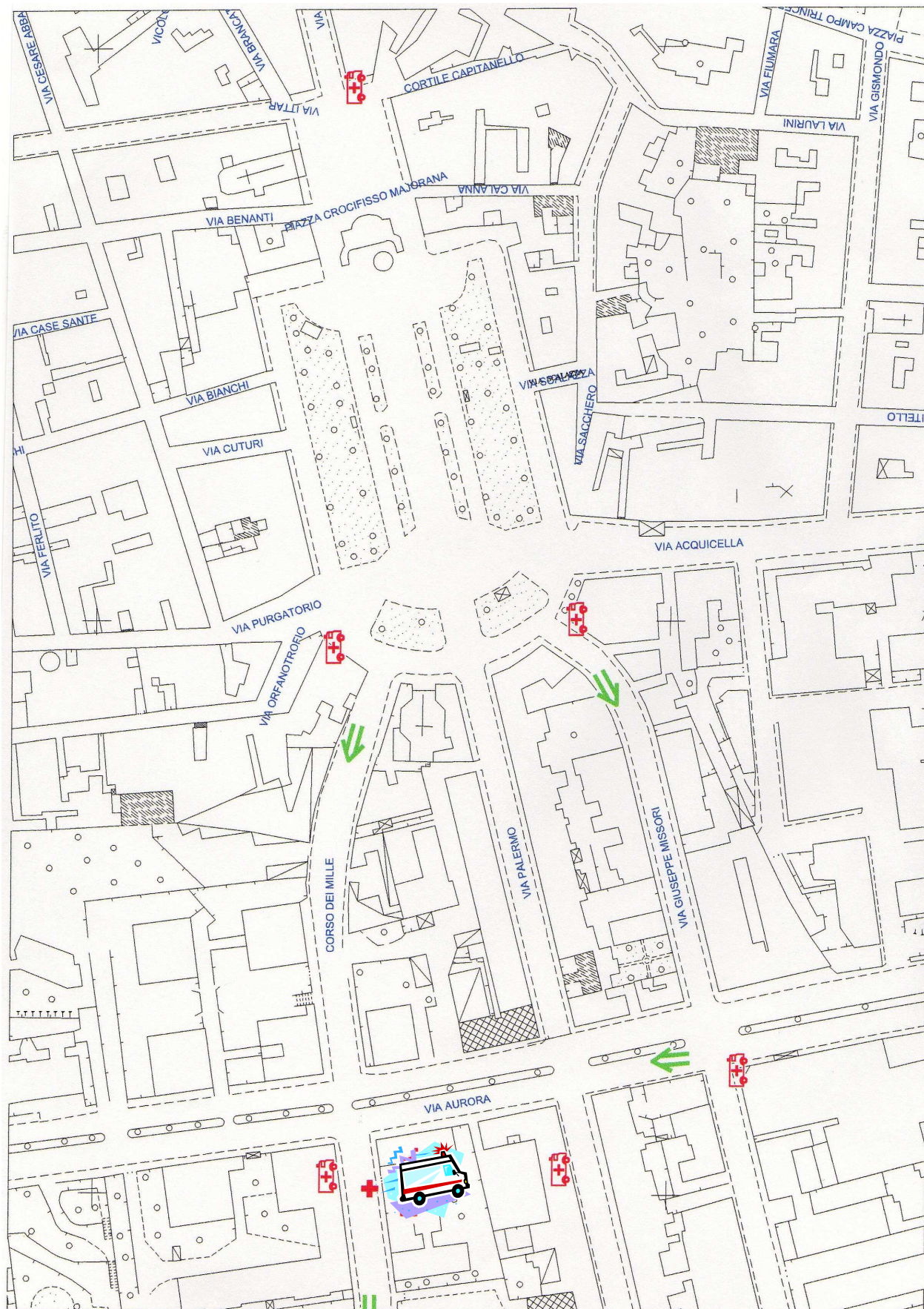




# Operazione Sant'Agata Sicura 2016



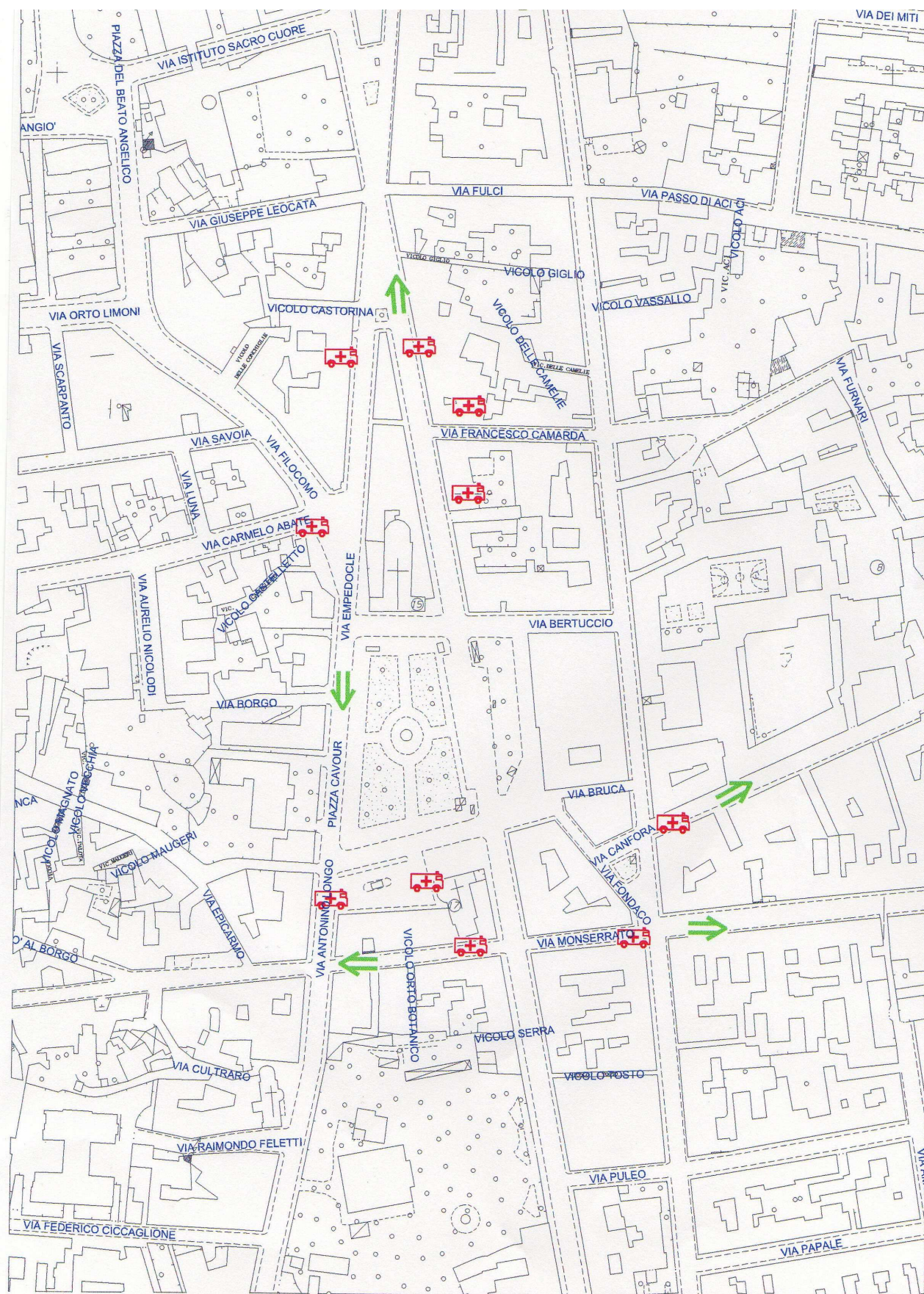
## SCENARIO FORTINO







## SCENARIO PIAZZA BORGO











## *Operazione Sant'Agata Sicura 2016*







## Operazione Sant'Agata Sicura 2016



### TURNAZIONE SALA OPERATIVA

MERCOLEDÌ 3 FEBBRAIO	GIOVEDÌ 4 FEBBRAIO
<p><b>Dalle ore 7,30 – Alle ore 14,00</b></p> <ol style="list-style-type: none"><li>1. geom. Salvatore Fiscella</li><li>2. geom. Bisignani Carmelo</li><li>3. P. I. Carmelo Russo</li><li>4. Agati Salvatore</li><li>5. Barbagallo Santo</li><li>6. Ingo Gioacchino</li><li>7. Ensabella Francesco</li><li>8. Giuffrida Agata</li><li>9. Modica Marcello</li><li>10. Nicastro Provvidenza</li><li>11. Rizzo Marcello</li></ol> <p><b>Dalle ore 16,30 – Alle ore 24,00</b></p> <ol style="list-style-type: none"><li>1. geom. Salvatore Fiscella</li><li>2. geom. Salvatore Pittera</li><li>3. Di Mauro Gianbattista</li><li>4. Giuffrida Nunzio</li><li>5. Molino Rosario</li><li>6. Pappalardo Francesco</li><li>7. Scarfò Bruno</li></ol>	<p><b>Dalle ore 00,00 – Alle ore 10,00</b></p> <ol style="list-style-type: none"><li>1. geom. Salvatore Fiscella</li><li>2. geom. Carmelo Bisignani</li><li>3. P. I. Carmelo Russo</li><li>4. Agati Salvatore</li><li>5. Modica Marcello</li><li>6. Giuffrida Agata</li><li>7. Nicastro Provvidenza</li><li>8. Ingo Gioacchino</li><li>9. Pappalardo Francesco</li><li>10. Rizzo Marcello</li></ol> <p><b>Dalle ore 9,00 – Alle ore 19,00</b></p> <ol style="list-style-type: none"><li>1. geom. Salvatore Fiscella</li><li>2. geom. Salvatore Pittera</li><li>3. Barbagallo Santo</li><li>4. Di Mauro Gianbattista</li><li>5. Ensabella Francesco</li><li>6. Giuffrida Nunzio</li><li>7. Molino Rosario</li><li>8. Scarfò Bruno</li></ol> <p><b>Dalle ore 18,00 – Alle ore 24,00</b></p> <ol style="list-style-type: none"><li>1. P. I. Carmelo Russo</li><li>2. Nicastro Provvidenza</li><li>3. Ingo Gioacchino</li><li>4. Modica Marcello</li><li>5. Rizzo Marcello</li></ol>
VENERDÌ 5 FEBBRAIO	SABATO 6 FEBBRAIO
<p><b>Dalle ore 0,00 – Alle ore 08,00</b></p> <ol style="list-style-type: none"><li>1. geom. Carmelo Bisignani</li><li>2. Agati Salvatore</li><li>3. Giuffrida Agata</li><li>4. Marino Maria</li><li>5. Pappalardo Francesco</li></ol> <p><b>Dalle ore 07,30 – Alle ore 15,30</b></p> <ol style="list-style-type: none"><li>1. geom. Salvatore Pittera</li><li>2. Barbagallo Santo</li><li>3. Ingo Gioacchino</li><li>4. Molino Rosario</li><li>5. Rizzo Marcello</li><li>6. Di Mauro Gianbattista</li></ol> <p><b>Dalle ore 15,00 – Alle ore 23,00</b></p> <ol style="list-style-type: none"><li>1. geom. Salvatore Fiscella</li><li>2. P. I. Carmelo Russo</li><li>3. Ensabella Francesco</li><li>4. Modica Marcello</li><li>5. Nicastro Provvidenza</li><li>6. Scarfò Bruno</li></ol>	<p><b>Dalle ore 22,30 – Alle ore 6,30</b></p> <ol style="list-style-type: none"><li>1. geom. Salvatore Pittera</li><li>2. Giuffrida Nunzio</li><li>3. Ingo Gioacchino</li><li>4. Molino Rosario</li><li>5. Rizzo Marcello</li></ol> <p><b>Dalle ore 06,00 – Alle ore 14,00</b></p> <ol style="list-style-type: none"><li>1. geom. Salvatore Fiscella</li><li>2. geom. Carmelo Bisignani</li><li>3. Agati Salvatore</li><li>4. Modica Marcello</li><li>5. Pappalardo Francesco</li><li>6. Scarfò Bruno</li></ol> <p><b>OTTAVA (12/02/2016)</b></p> <p><b>Dalle ore 17,00 – Alle ore 24,00</b></p> <ol style="list-style-type: none"><li>1. geom. Salvatore Fiscella</li><li>2. P. I. Carmelo Russo</li><li>3. Barbagallo Santo</li><li>4. Di Mauro Gianbattista</li><li>5. Ensabella Francesco</li><li>6. Nicastro Provvidenza</li></ol>



# Operazione Sant'Agata Sicura 2016



## COORDINAMENTO COMUNALE VOLONTARIATO PROTEZIONE CIVILE

### Turnazione dei volontari per l'operazione Sant'Agata Sicura 2016

3 febbraio		4 febbraio			5 febbraio			
8 - 14	16,30/fine	4-14	13-24	23-fine	8-14	15,30-24	23 - 05	05-fine

### Risorse di Uomini e Mezzi del Volontariato di cui si prevede l'impiego

Volontariato Sanitario	AMBULANZE		SQUADRE APPIEDATE	
	CRI	MISERICORDIE	CRI	MISERICORDIE
3 mattina	3	3	4	4
3 sera	3	3	3	3
4 mattina	4	4	4	4
4 Pomeriggio	4	4	4	4
4 sera	4	4	4	4
4 notte	4	4	4	4
5 mattina	3	3	3	3
5 Pomeriggio	5	5	5	5
5 notte	5	5	5	5
6 mattina	5	5	5	5
12 (Ottava)	3	3	3	3
<b>TOTALE</b>	<b>43</b>	<b>43</b>	<b>44</b>	<b>44</b>

\* Una squadra sarà riservata alle persone diversamente abili, in collaborazione con l'Associazione "Come Ginestre"

OPERATORI	03-feb		04-feb			05-feb			
	08,00 14,00	16,30 FINE	04,00 14,00	13,00 24,00	23,00 FINE	08,00 14,00	15,30 24,00	23,00 05,00	05,00 Fine
RADIO ARI/FIR-CB	n. 5	n. 5	n. 5	n. 5	n. 5	n. 5	n. 5	n. 5	n. 5
LOGISTICA	n. 4 Squadre	n. 4 Squadre	n. 4 sq.	n. 4 sq.	n. 4 sq.	n. 4 sq.	n. 4 sq.	n. 4 sq.	n. 4 sq.

❖ Ottava: n. 6 Squadre di logistica;

Il Presente "Piano di assistenza sanitaria e soccorso civile alla popolazione", aggiornato in base alle linee guida contenute nel "Piano di Emergenza Comunale", è adottato con Ordinanza del Sindaco, nella qualità di "Autorità Locale di Protezione Civile"

Il Responsabile P.O.  
Geom. Salvatore Fiscella

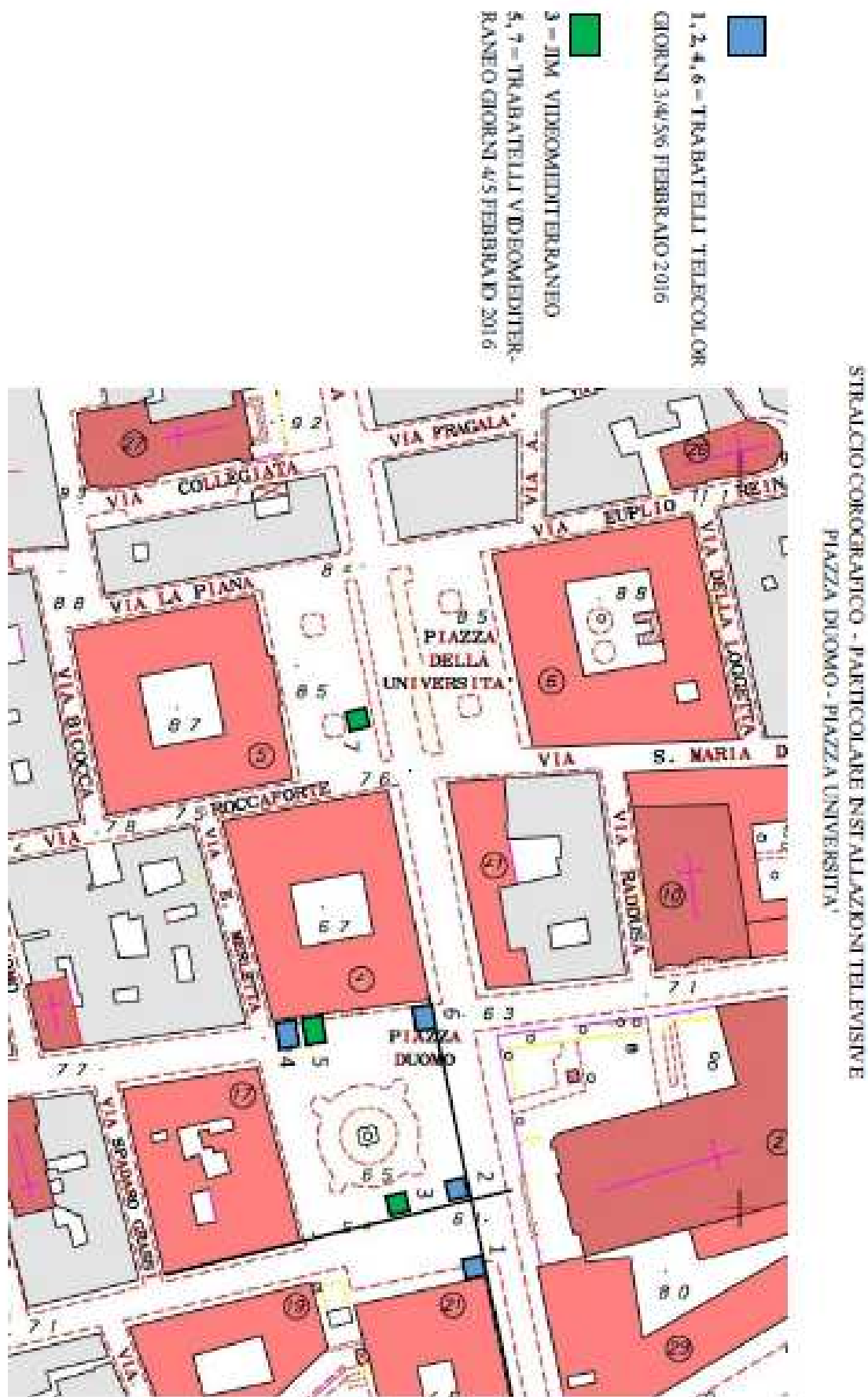
Il Dirigente  
Arch. Maria Luisa Areddia



## Operazione Sant'Agata Sicura 2016



### Planimetria di Ubicazione Tra battello per riprese Emittente Locale









# Operazione Sant'Agata Sicura 2016



Allegato A1

**Tabella: Calcolo del livello di rischio.**

Da compilare a cura dell'organizzatore dell'evento/manifestazione

03-02-2016	evento		
Periodicità dell'evento	Annualmente	1	
	Mensilmente	2	
	Tutti i giorni	3	
	Occasionalmente/all'improvviso	4	
04-02-2016	Tipologia di evento		
	Religioso	1	
	Sportivo	1	
	Intrattenimento	2	
	Politico, sociale	3	
	Concerto pop/rock	4	
Altre variabili (più scelte)	Prevista vendita/consumo di alcool	1	
	Possibile consumo di droghe	1	
	Presenza di categorie deboli (bambini, anziani, disabili)	1	
	Evento ampiamente pubblicizzato dai media	1	
	Presenza di figure politiche-religiose	1	
	Possibili difficoltà nella viabilità	1	
	Presenza di tensioni socio-politiche	1	
Durata	<12 ore	1	
	da 12 h a 3 giorni	2	
	> 3 giorni	3	
Luogo (più scelte)	In città	0	
	In periferia/paesi o piccoli centri urbani	1	
	In ambiente acquatico (lago, fiume, mare, piscina)	1	
	Altro (montano, impervio, ambiente rurale)	1	
Caratteristiche del luogo (più scelte)	Al coperto	1	
	All'aperto	2	
	Localizzato e ben definito	1	
	Esteso > 1 campo di calcio	2	
	Non delimitato da recinzioni	1	
	Delimitato da recinzioni	2	
	Presenza di scale in entrata e/o in uscita	2	
	Recinzioni temporanee	3	
	Ponteggio temporaneo, palco, coperture	3	
Logistica dell'area (più scelte)	Servizi igienici disponibili	-1	
	Disponibilità d'acqua	-1	
	Punto di ristoro	-1	

Variabili legate al pubblico			
Stima dei partecipanti	5.000-25.000	1	
	25.000- 100.000	2	
	100.000-500.000	3	
	> 500.000	4	
Età prevalente dei partecipanti	25-65	1	
	<25 - >65	2	
Densità di partecipanti/mq	Bassa 1-2 persone/m <sup>2</sup>	1	
	Media 3-4 persone/m <sup>2</sup>	2	
	Alta 5-8 persone/m <sup>2</sup>	3	
	Estrema > 8 persone/m <sup>2</sup>	4	
Condizione dei partecipanti	Rilassato	1	
	Eccitato	2	
	Aggressivo	3	
Posizione dei partecipanti	Seduti	1	
	In parte seduti	2	
	In piedi	3	
Score totale			







# Operazione Sant'Agata Sicura 2016



Allegato A2

**Tabella: Algoritmo di Maurer**

Indicazioni per la predisposizione e la valutazione della pianificazione a cura del Servizio di Emergenza Territoriale 118.

ALGORITMO DI MAURER		
	NUMERO DI VISITATORI MASSIMO CONSENTITO (capienza del luogo della manifestazione)	 NUMERO DI VISITATORI EFFETTIVAMENTE PREVISTO
500	visitatori	1 punto
1000	visitatori	2 punti
1500	visitatori	3 punti
3000	visitatori	4 punti
6000	visitatori	5 punti
10000	visitatori	6 punti
20000	visitatori	7 punti
1 punto per ulteriori 10000		
Nel caso in cui la manifestazione si svolga al chiuso il punteggio va raddoppiato		
		In base al numero dei biglietti venduti, alle precedenti esperienze di manifestazioni analoghe, o in base alla superficie libera disponibile (valore di riferimento 2 visitatori/mq è possibile risalire al numero effettivo di presenze previste
		Ogni 500 visitatori viene dato un punto

TIPO DI MANIFESTAZIONE		PRESENZA DI PERSONALITÀ	
Ogni manifestazione ha un rischio intrinseco legato alle attività in essa previste:		Nel caso in cui la manifestazione preveda la partecipazione di personalità si considerano 10 punti ogni 5 personalità presenti o previste	
tipo di manifestazione	fattore di moltiplicazione	POSSIBILI PROBLEMI DI ORDINE PUBBLICO	
		Se in base ad informative delle forze dell'Ordine relative ai partecipanti alla manifestazione è da prevedere un rischio legato a fenomeni di violenza o di disordine saranno inoltre da conteggiare altri 10 punti	
		1. i punti relativi al numero di visitatori consentito ed effettivo vanno sommati tra loro	
		2. il risultato va moltiplicato per il fattore moltiplicativo relativo al tipo di Manifestazione	
		I punteggi relativi alla presenza di personalità o problematiche di ordine pubblico vanno sommati al risultato ottenuto	
		Il punteggio risultante identifica il rischio totale della manifestazione	

Definizione delle risorse necessarie in base al punteggio ottenuto							
Ambulanze da soccorso		Ambulanze da trasporto		Team di Soccorritori a piedi		Mezzi o unità medicalizzate	
Punteggio	Amb. socc.	punteggio	Amb. trasp.	punteggio	soccorritori	punteggio	medici
0,1 - 6,0	0	0,1 - 4,0	0	0,1 - 2,0	0	0,1 - 13,0	0
6,1 - 25,5	1	4,1 - 13,0	1	2,1 - 4,0	3	13,1 - 30,0	1
25,6 - 45,5	2	13,1 - 25,0	2	4,1 - 13,5	5	30,1 - 60,0	2
45,6 - 60,5	3	25,1 - 40,0	3	13,6 - 22,0	10	60,1 - 90,0	3
60,6 - 75,5	4	40,1 - 60,0	4	22,1 - 40,0	20	> 90,1	4
75,6 - 100,0	5	60,1 - 80,0	5	40,1 - 60,0	30		
> 100,1	6	80,1 - 100,0	6	60,1 - 80,0	40		
		100,1 - 120,0	8	80,1 - 100,0	80		
				100,1 - 120,0	120		



# Operazione Sant'Agata Sicura 2016



## COMPOSIZIONE C.O.C.

**COORDINATORE UNITA' di CRISI: DIRIGENTE/Titolare P.O. Protezione Civile**

Il Centro Operativo Comunale (C.O.C.) sarà costituito secondo il seguente schema:

F.d.S.	Compiti	Responsabile (*)
<b>F. 1</b> Tecnica e Pianificazione	- Mantiene e coordina i rapporti tra le varie componenti scientifiche e tecniche (compresi Enti ed Aziende vari), per valutare l'evoluzione dell'evento in corso o già accaduto.	<b>Dirigente Servizio Tutela e Salvaguardia del Territorio: Arch. M. L. Areddia</b>  <b>Titolare P.O. Protezione Civile: Salvatore Fiscella</b>
<b>F. 2</b> Sanità e Assistenza Sociale	- Pianifica e gestisce gli aspetti socio-sanitari dell'emergenza, compresa l'assistenza veterinaria – Coordina (avvalendosi del SUES 118), le attività di carattere sanitario, sia del Volontariato che degli Enti sanitari e ospedalieri.	<b>Funzionari:</b> <b>dott. G. Spampinato (ASP 3)</b> <b>dr.ssa I. Bartoli (SUES 118)</b>
<b>F. 3*</b> Volontariato	- Redige un quadro sinottico delle risorse del volontariato disponibili, in termini di uomini, materiali e mezzi - Coordina ed organizza le attività del Volontariato per supportare le operazioni di soccorso e assistenza alla popolazione.	<b>Coordinamento Comunale del Volontariato:</b> <b>Commissario Straordinario (Prov. N° 05/12 del 25/01/2016)</b> <b>P.I. Salvo Consoli</b> <b>Coadiuvato da Funzionario della P.O. Protezione Civile</b>
<b>F. 4</b> Materiali e Mezzi	- Censisce le risorse disponibili appartenenti ad enti locali, soggetti pubblici e privati e ne coordina l'impiego - Organizza gli spostamenti delle risorse per il loro utilizzo. - Al bisogno, individua eventuali maggiori risorse e mezzi presenti nel territorio Comunale, disponendo per il loro utilizzo - Provvederà a revocare tutte le autorizzazioni rilasciate nelle aree oggetto degli insediamenti delle strutture e dei mezzi di soccorso; - Curerà il posizionamento degli ambulantini nel tratto Piazza Duomo/Piazza Stesicoro, come da planimetria allegata al presente piano.	Patrimonio, Provveditorato, Economato e Autoparco e Attività Produttive: Direttori:  <b>Ing. Persico Corrado</b> <b>Dott. Politano</b> <b>Dott. Mangani</b>
<b>F. 5</b> Servizi essenziali e Attività Scolastica	- Organizza e coordina gli interventi necessari sui servizi.	Aziende Partecipate: <b>Direttore Sostare: Dr. G. Scarciofalo</b> <b>A.M.T.: Direttore: Dott. M. Marino</b> <b>SIDRA: Direttore: Ing. A. Olivo</b>
<b>F. 7</b> Strutture Operative locali, Viabilità	- Regola la viabilità, presenziando i "cancelli" nelle aree a rischio per la regolazione degli afflussi dei soccorsi.	<b>Direttore Corpo P. M.: Dott. P. Belfiore</b>
<b>F. 8</b> Telecomunicazioni Radiocomunicazioni	- Organizza e gestisce una rete di telecomunicazioni non vulnerabile, alternativa a quella ordinaria di concerto con P.T. e Gestori Telefonia mobile.  Organizza e gestisce la rete delle radiocomunicazioni durante la gestione degli eventi	<b>S.I.T.: Ing. M. Consoli</b>  <b>Presidenti:</b> <b>Fir CB / Club 27: F. Leonardi</b> <b>ARI: V. Musumeci</b>
<b>F. 9</b> Assistenza alla popolazione.	- Organizza l'assistenza logistica e sociale a popolazione e soggetti deboli. - Organizza il censimento della popolazione in aree di attesa e di ricovero.	<b>Direttore Famiglia e Politiche Sociali: Avv. F. Gullotta</b>

(\*) Il personale tecnico della P.O. Protezione Civile di cui alla L. R. 31 agosto 1998 n. 14, e/o Coordinatore attività di Protezione Civile (Progetto PASS P.O. 940022/i/l del 07 Agosto 1998) coordinerà la F.d.S. n° 3, secondo le disposizioni contenute nel vigente Piano di Emergenza Comunale.





## ***Operazione Sant'Agata Sicura 2016***



### **ATTI DI RIFERIMENTO ED ORDINANZE EMESSE**

- 1. Tabella relativa al calcolo del livello di rischio (accordo Stato/Regioni n° 91 del 05/08/2014);**
- 2. Ordinanza del Direttore U.T.U. relativa alla Viabilità;**
- 3. Ordinanza del Direttore U.T.U. relativa all'individuazione aree ceri;**
- 4. Ordinanza del Direttore Attività Produttive relativa al divieto bombole e bracieri;**
- 5. Ordinanza del Sindaco relativa alla messa in sicurezza dei ponteggi;**
- 6. Autorizzazione Ufficio di Gabinetto per la collocazione trabattelli per riprese video;**
- 7. Ordinanza del Sindaco relativa all'Adozione del Piano di Intervento Operativo;**