



# Comune di Catania

## Direzione Patrimonio Immobiliare

Vendita Immobiliare

Bando di gara scadenza 28/10

Appartamenti  
Piazza Giovanni Verga n°7  
piano 4°



PLANIMETRIE CATASTALI



Piazza G. Verga n.7  
Piano 4 - Im-4, 10



Piazza G. Verga n.7  
Piano 4 - Im-4, 10



Municipalità  
Zona omogenea  
Destinazione urbanistica PRG  
Vincolo storico - artistico L. 1089/1939  
Altri vincoli

3° Borgo - Tribunale  
"B"  
"C"  
no  
aeronautico  
paesaggistico

Epoca di costruzione  
Caratteristiche costruttive  
Interventi necessari sull'edificio:

manutenzione ordinaria

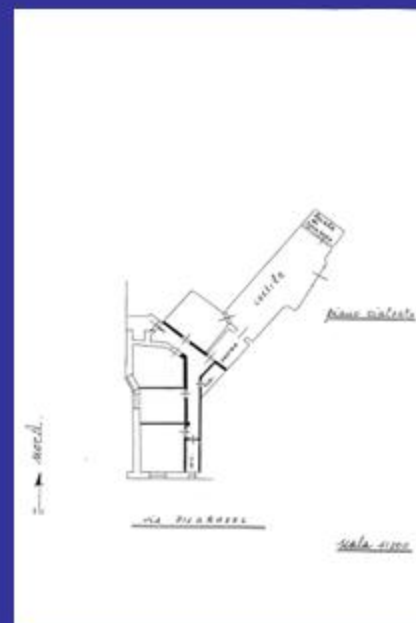
DATI CATASTALI

Foglio 69  
Particella 16331  
Sub 17  
Zona censuaria 1  
Categoria A/10  
Classe 3  
Consistenza  
Superficie vani cat. 9.5  
Rendita € 4.955,40  
**Prezzo base d'asta € 619.000,00**

Foglio 69  
Particella 16331  
Sub 18  
Zona censuaria 1  
Categoria A/10  
Classe 3  
Consistenza  
Superficie vani cat. 12  
Rendita € 6.259,46  
**Prezzo base d'asta € 724.500,00**



# Appartamento Via Ficarazzi 19 piano rialzato



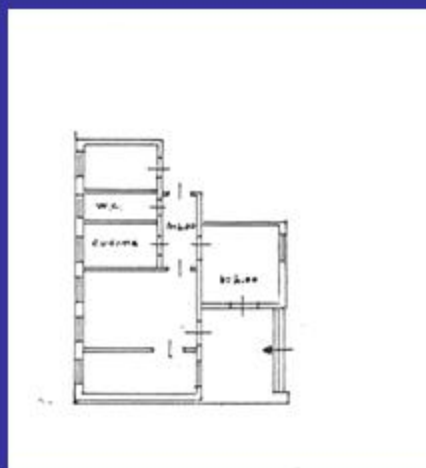
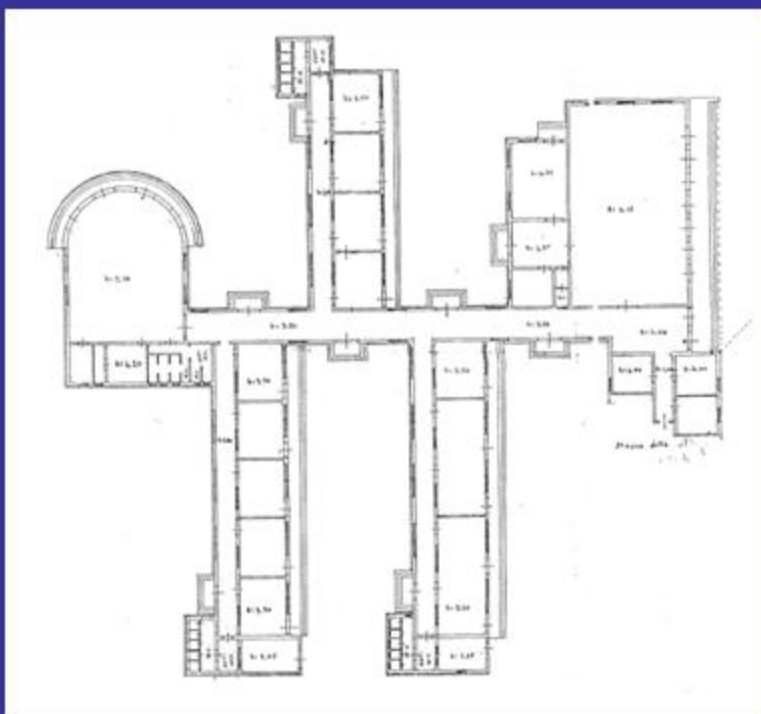
DATI CATASTALI	
Foglio	22
Particella	161/163
Sub	2
Zona censuaria	1
Categoria	A/3
Classe	6
Consistenza	6,5
Superficie	mq. 120,00 circa
Rendita	€ 721,75

Prezzo base d'asta € 163.800,00

Ente scuola Edile  
Strada boschetto Playa, 2







Municipalità 10° Zia Lisa - Plaja  
 Zona omogenea "F"  
 Destinazione urbanistica PRG vigente "L"  
 "Piano Urbanistico Attuativo"  
 Vincolo storico - artistico L. 1089/1939 no  
 Altri vincoli : aeronautico  
 200ml. dai boschi artificiali  
 300 ml.dalla battaglia"  
 Superficie lotto mq. 9.023  
 Superficie coperta mq. 2.173  
 Volume mc. 12.202  
 Numero piani fuori terra n. 2

## DATI CATASTALI

Foglio	39	Foglio	39
Particella	1381	Particella	1381
Sub	1	Sub	2
Zona censuaria	1	Zona censuaria	1
Categoria	B/5	Categoria	A/3
Classe	3	Classe	3
Consistenza	mc 7835	Consistenza	vani 5.5
Superficie	mq.2050	Superficie	mq. 122
Rendita	€ 16.185,78	Rendita	€ 355,06

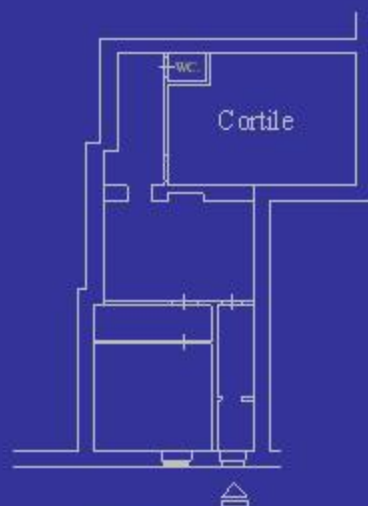
**Prezzo a base d'asta € 3.658.500,00**

## Case Via Vetrano 30-32-34



Municipalità	1 <sup>a</sup> Centro
Zona omogenea	"A"
Destinazione urbanistica PRG vigente	"Variante Piano Integrato S. Cristoforo Sud "
Edifici residenziali storici	
Edifici storici di interesse minore	
Vincolo storico - artistico L. 1089/1939	no
Altri vincoli	aeronautico
Superficie coperta	mq. 459
Volume	mc. 3.155
Numero piani fuori terra	n. 1
Epoca di costruzione	1900 circa
Caratteristiche costruttive	struttura portante in muratura
Interventi necessari sull'edificio	ristrutturazione



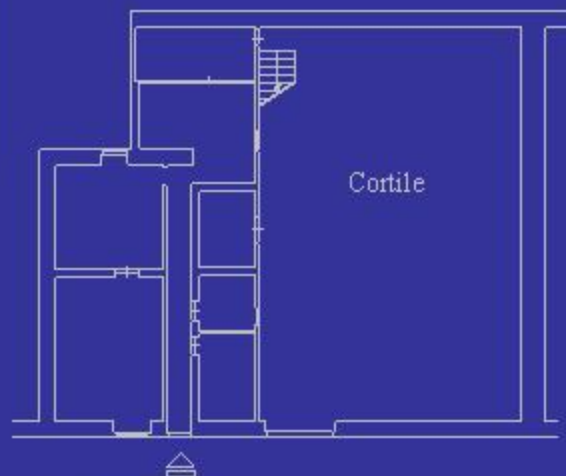


Via Vetrano 30

#### DATI CATASTALI

Foglio	69
Particella	11925
Sub	2
Zona censuaria	1
Categoria	A/5
Classe	5
Consistenza	2
Superficie Totale	mq. 105,00 circa
Rendita	€ 54,74

**€49.500,00**



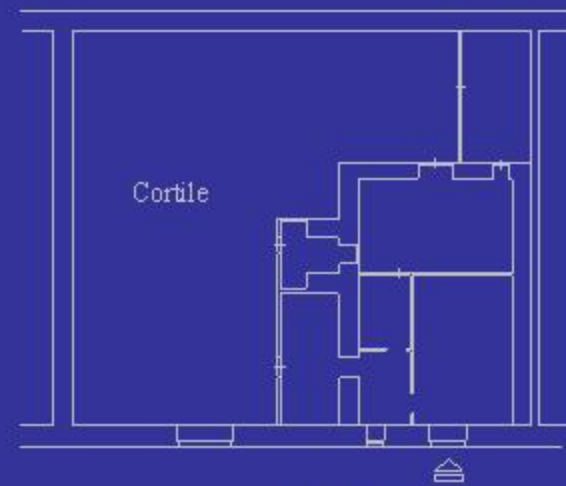
Via Vetrano 32

#### DATI CATASTALI

Foglio	69
Particella	11925
Sub	1
Zona censu	1
Categoria	A/5
Classe	5
Consistenza	2
Superficie Totale	mq. 245,00 circa
Rendita	€ 54,74

**Prezzo base d'asta**

**€83.700,00**



Via Vetrano 34

#### DATI CATASTALI

Foglio	69
Particella	11925
Sub	3
Zona censuaria	1
Categoria	A/5
Classe	5
Consistenza	2
Superficie Totale	mq. 248,00 circa
Rendita	€ 54,74

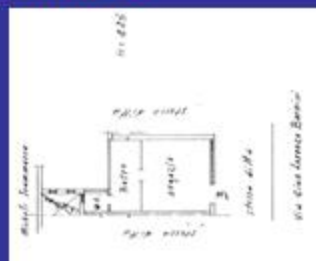
**€ 84.600,00**



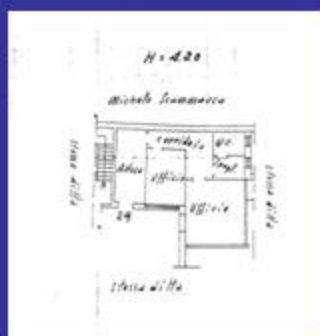
# Complesso Immobiliare Bernini Via Bernini 27



### Alcune tipologie di Botteghe



### Alcune tipologie di Uffici



### Alcune tipologie di appartamenti



Municipalità

2ª Picanello - Ognina

Zona omogenea

"B"

Destinazione urbanistica piano regolatore vigente  
"Verde Pubblico" e "Sede Strad."

Vincolo storico - artistico L. 1089/1939

no

Altri vincoli

nessuno

Superficie lotto

mq. 3.306

Superficie coperta

mq. 1.543

Volume

mc. 21.431

Numero piani fuori terra

n. 4

Epoca di costruzione

~ 1960

Caratteristiche costruttive

struttura portante incemento armato

Interventi necessari sull'edificato:

manutenzione straordinaria ristrutturazione e  
consolidamento statico

Superficie commerciale Abitazioni mq.2.800

Superficie commerciale Negozi mq. 950

Superficie commerciale Magazzini mq.1.100

**Prezzo a base d'asta € 7.168.500,00**



## Immobile Via Caruso – Ognina Catania



Municipalità<sup>2a</sup> Picanello - Ognina

Zona omogenea "C"

Destinazione urbanistica PRG vigente  
"L" (mercato)

Vincolo storico - artistico L1089/1939 no

Altri vincoli nessuno

Superficie lotto mq. 134

Superficie coperta mq. 66

Volume mc. 249

Numero piani fuori terra n. 1

Caratteristiche costruttive  
struttura portante in c.a.

Interventi necessari sull'edificato  
manutenzione ordinaria



**Prezzo a base d'asta 111.600,00**



## Masseria Bicocca – S.Giorgio Catania



Municipalità 9<sup>a</sup> Librino

Zona omogenea "C"

Destinazione urbanistica PRG vigente "F"

Vincolo storico - artistico L. 1089/1939 no

Altri vincoli aeronautico

entro 150 ml. dai corsi d'acqua

Superficie lotto mq. 2.042

Superficie coperta mq. 337

Volume mc. 2.357

Numero piani fuori terra n. 2

Caratteristiche costruttive

struttura portante in muratura

Interventi necessari sull'edificato

manutenzione straordinaria



**Prezzo a base d'asta € 670.000,00**



## Immobili Via Volturmo - Catania





Municipalità	6ª Cibali - Trappeto
Zona omogenea	"B"
Destinazione urbanistica PRG	"L"
"Sede Stradale"	"Verde Pubblico"
Vincolo storico - artistico L. 1089/1939	no
Altri vincoli	aeronautico
Superficie lotto	mq. 1.950
Superficie coperta	mq. 1.153
Volume	mc. 11.175
Numero piani fuori terra	nn. 1,2,3
Caratteristiche costruttive - struttura in muratura	
Interventi necessari sull'edificato:	manutenzione straordinaria

#### **Interventi consentiti**

Manutenzione ordinaria -Manutenzione straordinaria - Restauro e risanamento conservativo - Ristrutturazione edilizia

#### **Destinazione d'uso consentite**

Residenziale -Commerciale ad eccezione di medie e grandi strutture di vendita – Uffici -Servizi di interesse collettivo -Attività culturali e spettacolo -Attrezzature alberghiere

Artigianale compatibile con la residenza.Gli interventi consentiti dovranno avere carattere conservativo e dovranno mantenere le caratteristiche storico-edilizie dell'edificio.

La ristrutturazione dovrà comunque comportare la conservazione del sistema strutturale principale e delle murature perimetrali.

Nei casi in cui le condizioni statiche o l'organizzazione tipo-morfologica dell'edificio siano tali da rendere inattuabile l'intervento di manutenzione o ristrutturazione edilizia, sarà consentita la demolizione e ricostruzione.

#### **Superfici minime da vincolare a parcheggio negli interventi di demolizione e ricostruzione:**

Negli interventi di demolizione e ricostruzione dovranno essere obbligatoriamente reperite e vincolate all'uso, in spazi privati interni o esterni all'edificio, anche con realizzazione di piani cantinati, le seguenti quantità minime di parcheggi, in relazione ai diversi usi delle unità immobiliari ed alla relativa superficie utile (\*Su) fermo restando il rispetto delle quantità prescritte dalle normative vigenti al momento dell'intervento.

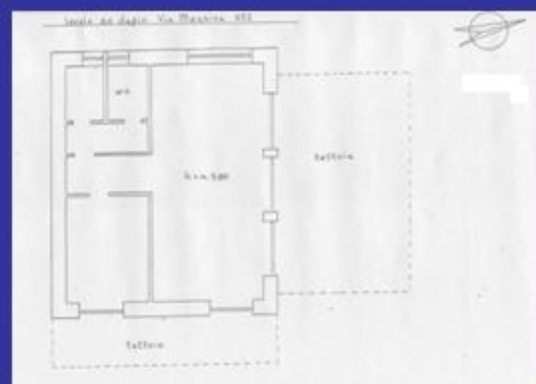
**Prezzo a base d'asta € 1.469.700,00**



## Ex Controlleria Daziaria Via Messina - Ognina



Municipalità 2ª Picanello - Ognina  
Destinazione urbanistica PRG vigente "C"  
"Vincolo Assoluto"  
Vincolo storico - artistico L. 1089/1939 no  
Altri vincoli nessuno  
Superficie coperta mq. 75 circa  
Superficie scoperta mq. 700 circa  
Volume mc. 376  
Caratteristiche costruttive struttura portante in c.a.  
Interventi necessari sull' edificato  
manutenzione ordinaria



**Prezzo a base d'asta € 340.000,00**

# Ex Casermetta Guardia Forestale Via S. Giuseppe La Rena



Municipalità 10ª Zia Lisa - Plaja  
Zona omogenea "F"  
Destinazione urbanistica PRG vigente  
"Sede stradale"  
"Verde Pubblico" (arredo strade)  
Vincolo storico - artistico L. 1089/1939 no  
Altri vincoli aeronautico  
150 mt. dai corsi d'acqua  
200 mt. dai boschi artificiali  
Superficie lotto mq. 817  
Superficie coperta mq. 380  
Volume mc. 3.454  
Numero piani fuori terra n. 2  
Caratteristiche costruttive  
struttura portante in muratura  
Interventi necessari sull'edificato  
manutenzione straordinaria



**Prezzo a base d'asta € 222.300,00**



# Ex Controlleria Daziaria Canalicchio Via Pietra dell'Ova 167



Municipalità	4 <sup>a</sup> Barriera - Canalicchio
Zona omogenea	"F"
Destinazione urbanistica PRG vigente	"Verde Pubblico"
Vincolo storico - artistico L. 1089/1939	no
Altri vincoli	archeologico - paesaggistico
Superficie coperta	mq. 49
Volume	mc. 241
Numero piani fuori terra	n. 1
Caratteristiche costruttive	
struttura portante in c.a	
Interventi necessari sull' edificio	
manutenzione ordinaria	

**Prezzo a base d'asta € 71.100,00**

