

Katia Aiello nasce a Catania e sembra portare in se tutti i connotati della sua amata terra, la Sicilia: vulcanica, caleidoscopica, sensuale e dolorosa.



Segue studi classici e si laurea in giurisprudenza ma la sua vera passione è l'arte ed in particolare la pittura che esplode prepotente intorno agli anni 2000-2001 alla scuola del maestro pugliese Tricarico. Da quel momento in un rapido e irrefrenabile "crescendo" la sua arte si evolve fino a portarla, su selezione, alla Biennale d'Arte contemporanea di Firenze VII<sup>a</sup> e

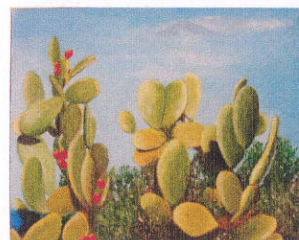
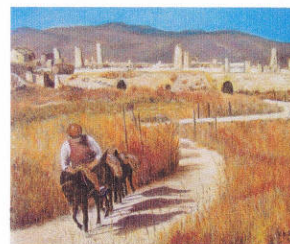
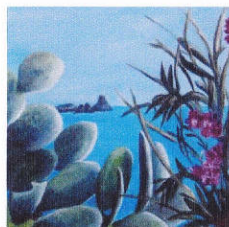
VIII<sup>a</sup> Ed. nel 2009 e nel 2011.

Numerosi i riconoscimenti: I<sup>o</sup> Premio ex equo I<sup>a</sup> Biennale D'Arte Visiva Taormina. II<sup>a</sup> classificata Premio "Centaurella D'Oro" Taormina agosto 2009. Premio "Trofeo Città di New 2010. Selezionata per esporre al Museo d'Arte Contemporanea MAGMA.

Ha esposto in varie mostre collettive e personali: Udine, Roma, Cortona e, naturalmente, Catania. Nel luglio 2010 ad Assisi, evento curato dalla Biennale di Firenze e, su invito, a Taormina in significativi eventi accanto a grandi nomi quali Togo e Festa in occasione di: Il Nudo a Taormina e Collezione Contemporanea.

Recensita da numerosi critici d'arte: Lepri, Russo, Bigarelli, Biondolillo, Cichetti, Cunsolo, Filistad.

"La cromia, nei lavori della pittrice siciliana, risulta ineccepibile e tesa alla piena realizzazione della propria idea in cui enigmi sembrano portare un loro codice segreto.... Con questa sua cromia, carica di echi allusivi e di un'arcana sensualità e con le immagini, che sono chiare nella sua mente, pronte ad essere collocate nella struttura del dipinto, riesce a far traslare queste sue visioni - specialmente nelle figure femminili - che arrivano a trasmettere sensazioni mutevoli, riempiendo uno spazio vuoi fisico e mentale, vuoi astratto e metafisico.....divenendo veicolo espressivo di un portato psichico capaci di agire come stimolo psicologico." ( Luciano Lepri)



<http://www.equilibriarte.net/member/5459>

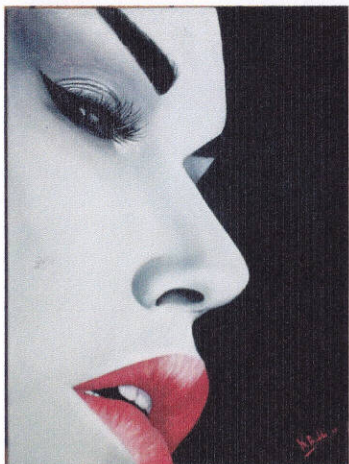
Cell 360829530 e-mail aiellokatiapainter@gmail.com

# Katia Aiello



*Un viaggio  
dall'inconscio  
all'immagine.....*





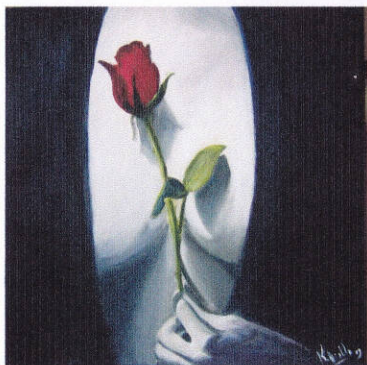
*"La componente carismatica e allo stesso tempo portatrice di mistero lega l'iter pittorico dell'Artista Catanese. La sua donna porta con sé un sogno. Ad essere rappresentati non sono dunque solo esseri umani e natura, ma la tela si trasforma in una sorta di diario autobiografico in cui ad essere "scritti" sono i sentimenti di*

*un'Anima che chiede di voler essere riportata alla luce.*

*L'Artista Katia Aiello attraverso un linguaggio cromatico alle volte essenziale e ricco di sfumature e graduazioni di colore riesce a "riportare" quella che è la realtà che ogni giorno ci troviamo ad osservare.*

*Il mezzo con il quale l'Artista racconta le sue opere è il segno. Il segno che percorre l'agire razionale che stanco di vagare nei labirinti della psiche chiede di essere riportato alla luce."*

*Salvatore Russo*



## *Il colore è la mia voce*

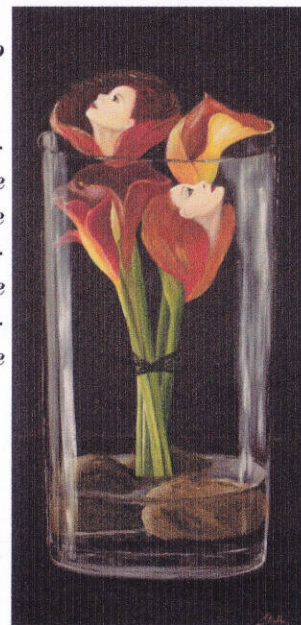


*La linea raggiunge quella dimensione in cui il Significato si annulla a favore di un Significante che ha negli universali linguistici della comunicabilità la sua linea guida. Ad essere indagata dall'Artista Catanese non è la semplicità della vita, ma tutto ciò che appare tacito.*

*Potremmo definire Katia Aiello l'Artista Dell'Anima.*

*Un'Artista che si racconta attraverso le sue opere. Un'Artista che oltre alla ricerca verso il bello tende soprattutto a raccontare un sentimento. Con Katia Aiello dunque la pittura si fa emozione, si fa stato d'animo, si fa rappresentazione del proprio essere."*

*Salvatore Russo*



*"Combinazioni sapienti di colori luci e forme, hanno ampio spazi nella pittura di Katia Aiello.*

*L'Artista riesce a trasmettere con chiarezza il suo stato psicologico di comunicabilità, serenità interiore, coinvolgendo il fruitore in emozioni intense, consapevoli della sua preparazione tecnica pittorica.*

*Opere senza dubbio di grande interesse, in cui il colore e la forma sono gli elementi fondamentali dell'espressione poetica.*

*Dr.ssa Elena Cicchetti*

